

# ТОРОВАЕКТ

ИДЕИ И ИННОВАЦИИ ДЛЯ АРХИТЕКТОРОВ

**Hagemeister**  
Neues aus  
Klinker

специальный  
выпуск 30

## Городской баланс

Построив жилой комплекс «Садовые кварталы» в центре Москвы, архитектор Сергей Скуратов добился гармоничного соединения частных жилых пространств и открытых общественных зон. «Садовые кварталы» представляют собой ансамбль из зданий, различных по материалу, рельефу и структуре. Комплекс в целом производит впечатление элегантной скульптуры. Преобладающая в нем архитектура, облицованная клинкерным кирпичом, напоминает об индустриальном прошлом района и в то же время демонстрирует современную интерпретацию строгого и динамичного фасадного решения. Используя сорт клинкерного кирпича «Gent Garden Quarters» от Hagemeister, Сергей Скуратов сочинил высокохудожественный городской силуэт. Специально разработанная для этого проекта сортировка была выполнена в различных вариантах и позволила создать цельный архитектурный образ за счет использования единого материала.





ООО АРХИТЕКТУРНОЕ БЮРО СЕРГЕЯ СКУРАТОВА

генпроектирование  
вся подземная часть  
весь ландшафт и благоустройство  
жилые дома 1.2, 1.3, 1.4, 1.5, 2.1,  
2.2, 2.3а, 2.3б, 3.1, 3.2, 3.3, 3.4,  
3.5, 3.6, 3.7а, 3.7б, 3.8а, 3.8б,  
4.1, 4.6, 4.7, 4.8  
деловой центр 5,  
школа 6, РП-34 8, тяговая  
подстанция (фасады) 9.

ООО РАКУРС  
Рук. А. Куренной

жилые дома 1.1, 1.6

ООО ТПО РЕЗЕРВ  
Рук. В. Плоткин

жилые дома 2.4, 2.5

ООО Архитектурное  
Бюро ОСТОЖЕНКА  
Рук. А. Скокан

жилые дома 2.6, 2.7, 2.8

ООО Архитектурная  
мастерская СПИЧ  
Рук. С. Чобан

жилые дома 3.2

ООО ПРОЕКТ МЕГАНОМ  
Рук. Ю. Григорян

жилые дома 4.2, 4.3, 4.4

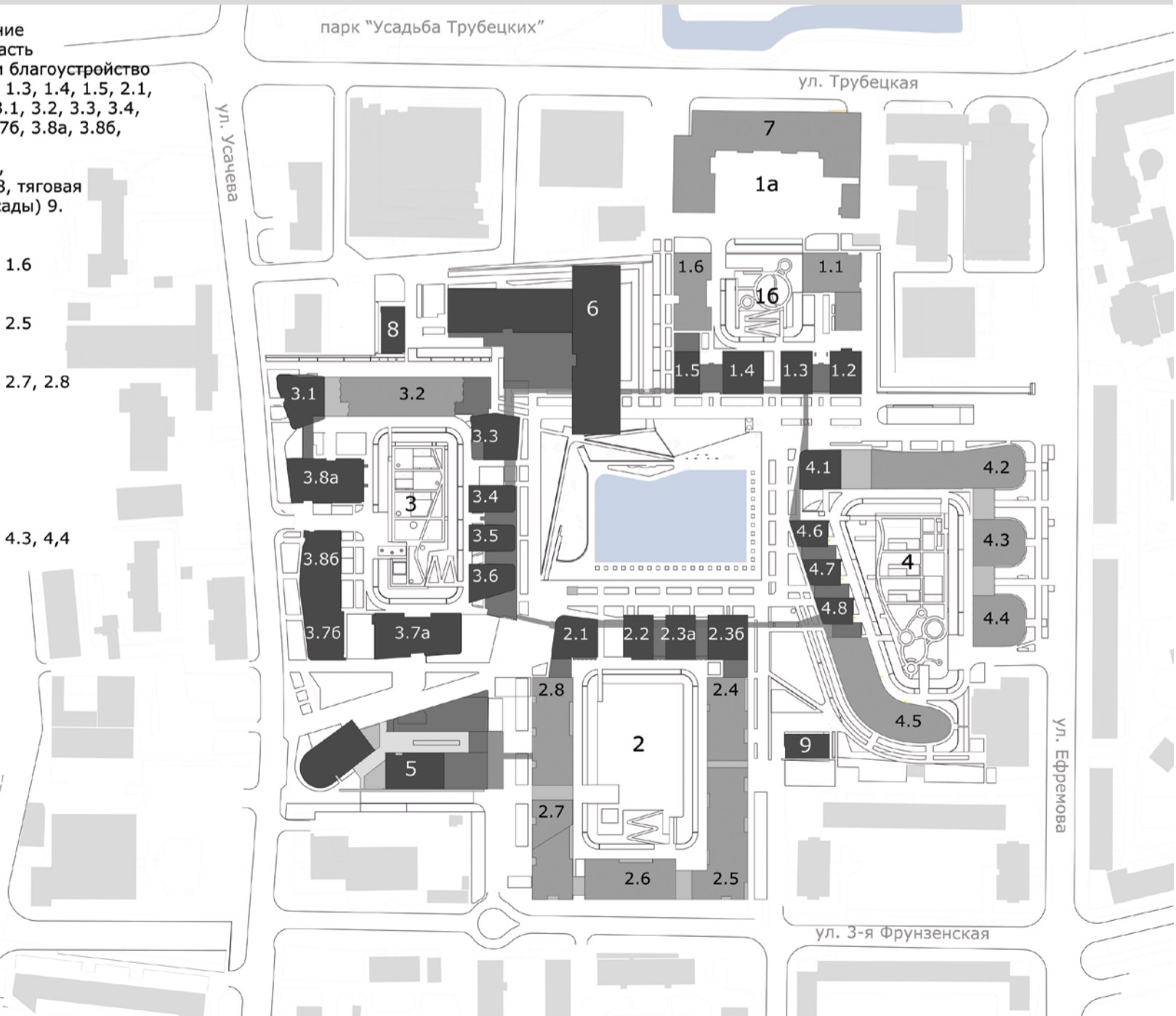
ООО А-Б  
Рук. А. Савин

жилые дома 4.5

ООО НАТАЛ  
Рук. С. Ткаченко

жилой дом 7

проектируемые здания, рассматриваемые  
проектом застройки территории РТИ КАУЧУК



## КВАРТАЛ С ИСТОРИЕЙ

Масштабный проект «Садовые кварталы» возводится по генплану архитектора Сергея Скуратова в сердце столицы, на визуальной оси, соединяющей Московский государственный университет на Воробьевых горах, храм Христа Спасителя и Кремль. 40 уникальных жилых и общественных зданий, детально продуманные, открытые для публики пространства и зеленые зоны, а также подземная парковка на 4000 мест – из всего этого складывается новый облик территории бывшей фабрики в районе Хамовники.

Заброшенная промзона фабрики по производству каучука расположена в престижном месте в центре Москвы, недалеко от Садового кольца. Со всех сторон комплекс окружает плотная разноэтажная городская застройка, состоящая из жилых и административно-общественных зданий. За северо-восточной границей этой застройки находится городской парк – «Усадьба Трубецких». После того как было принято решение перевести фабрику «Каучук» за пределы столицы и вновь включить это место в городскую жизнь, был проведен закрытый архитектурный конкурс.

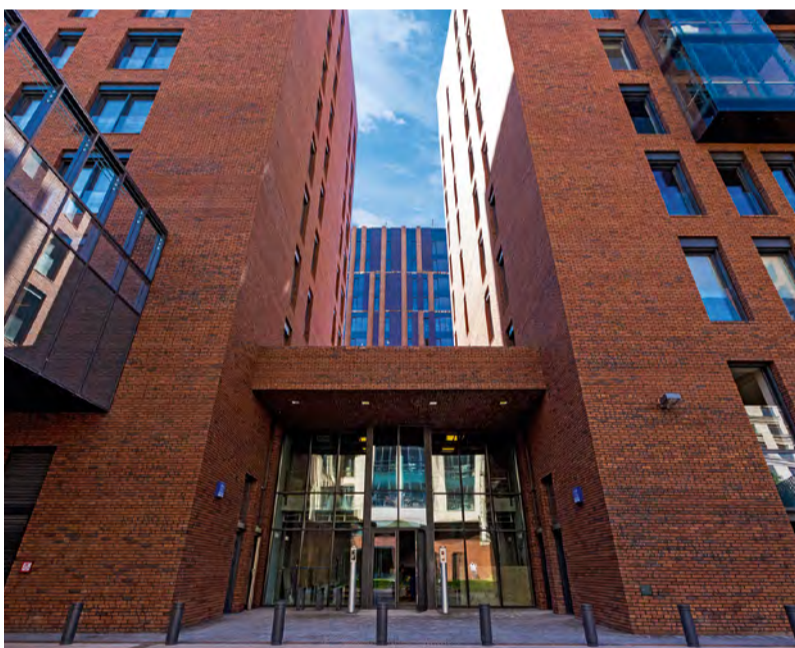
Бюро Sergey Skuratov Architects, победившее в серии собеседований и переговоров, разработало общую концепцию территории площадью 14 гектаров и дизайн-код всей застройки. На основе концепции и дизайн-кода шесть ведущих архитектурных бюро Москвы («SPEECH», «А-Б студия», «Бюро:500», ТПО «Резерв», «Остоженка», «Проект Меганом») работали над огромным проектом совместно с Сергеем Скуратовым, автором 23 зданий. Остальные бюро спроектировали от одного до трех зданий.

Задача состояла в том, чтобы создать полноценную жилую среду с разнообразным городским наполнением и таким образом решить актуальные градостроительные и социальные проблемы города. «Проект Садовые кварталы – это совершенно уникальная для Москвы территория, где соблюден долгожданный баланс между элитарностью и открытостью», – объясняет архитектор Сергей Скуратов. Еще одним важным планировочным аспектом являлась экологическая реконструкция территории, носившей отпечаток индустриального прошлого. Малоценные фабричные корпуса 70-х

годов были разобраны, а верхний 4-метровый слой грунта был утилизирован и рекультивирован.

На основе материалов сохраненного исторического здания начала XX века, построенного известным российским архитектором Романом Клейном, Сергей Скуратов создал дизайн-код проекта: на всех фасадах используются клинкер, медь и натуральный камень. «Большинство зданий облицовано клинкером Hagemeister, – объясняет Сергей Скуратов. – Корпус Романа Клейна, с одной стороны, и моя любовь к кирпичным фактурам – с другой, определили выбор этого материала. Кроме того, клинкер тесно связан с историей этого места: в XVII веке в районе Хамовников было много кирпичных заводов».

Используя специально произведенную для этого проекта сортировку «Gent Garden Quarters» компании Hagemeister, Сергей Скуратов создает кирпичную клинкерную архитектуру, которая связывает проект с историей этого места. В то же время использование клинкера позволяет реализовывать современные формы и текстуры на фасаде. Таким образом, клинкер – это важнейший связующий элемент между прошлым и настоящим.



История этого места обогащается новым содержанием. И клинкер – важнейший связующий элемент между прошлым и настоящим.  
Сергей Скуратов,  
Sergey Skuratov Architects, Москва

### О проекте

#### «Садовые кварталы» Москва

##### Генплан

ООО «Архитектурное бюро Сергея Скуратова»

##### Генеральное проектирование

ООО «Архитектурное бюро Сергея Скуратова»

##### Заказчик

«М-Девелопмент», ЗАО «Интеко»

##### Архитекторы

Сергей Скуратов, ООО «Архитектурное бюро Сергея Скуратова», Москва

Сергей Чобан, «SPEECH», Москва

Андрей Савин, «А-Б студия», Москва

Алексей Куренной, «Бюро:500», Москва

Владимир Плоткин, ТПО «Резерв», Москва

Александр Скокан, «Остоженка», Москва

Юрий Григорян, «Проект Меганом»,





## СКУЛЬПТУРНЫЙ АНСАМБЛЬ

«Садовые кварталы» объединяют в себе уникальные градостроительные решения, выдающуюся архитектуру и современные строительные технологии. В концепции ансамбля продумано соотношение света и воздушного пространства, красивых видовых перспектив. Структура комплекса обеспечивает приватную сферу и безопасность для жителей и в то же время предоставляет для всех горожан

бизнес-инфраструктуру, а также зону отдыха и развлечений.

Мастер-план архитектурного бюро Сергея Скуратова предусматривает сбалансированные пропорции замкнутых частных и открытых общественных зон. Новый комплекс состоит из четырех замкнутых жилых кварталов, связанных в единое целое доступной всем горожанам центральной площадью. Каждый квартал имеет свой собственный закрытый двор, детские и спортивные площадки. Кроме 920 квартир с индивидуальной планировкой и отделкой, в квартале есть 67 000 м<sup>2</sup> офисных площадей, 13 000 м<sup>2</sup> торговых помещений, школа, детские сады, кинозал, театр, спортивно-оздоровительный центр, библиотека, художественные галереи, конгресс-центр, многочисленные кафе и рестораны, а также просторные зеленые зоны площадью 6 гектаров.

Все общественные помещения расположены на нижних этажах комплекса по принципу прогулочного бульвара и доступны для внешних посетителей. Внутренние зоны, предназначенные только для жильцов, расположены сверху и соединены между собой. Таким образом, возникает четкое разделение между частными жилыми и открытыми общественными пространствами.

Участовавшие в проекте архитектурные бюро проектировали на основе единого

дизайн-кода, разработанного Сергеем Скуратовым. Этот дизайн-код описывает важные планировочные принципы, такие как пропорции, объемы, структуры, формы, и дает детальные рекомендации по использованию материалов. Целью является архитектура, которая благодаря ритму объемов и воздушных пауз создает образ динамичной скульптуры. «Когда стало известно, что над проектом будет работать несколько ведущих московских архитектурных бюро, заговорили о создании уникального продукта, – комментирует Сергей Скуратов. – В целом ансамбль предстает как единство, но при этом каждое здание имеет свой индивидуальный характер».

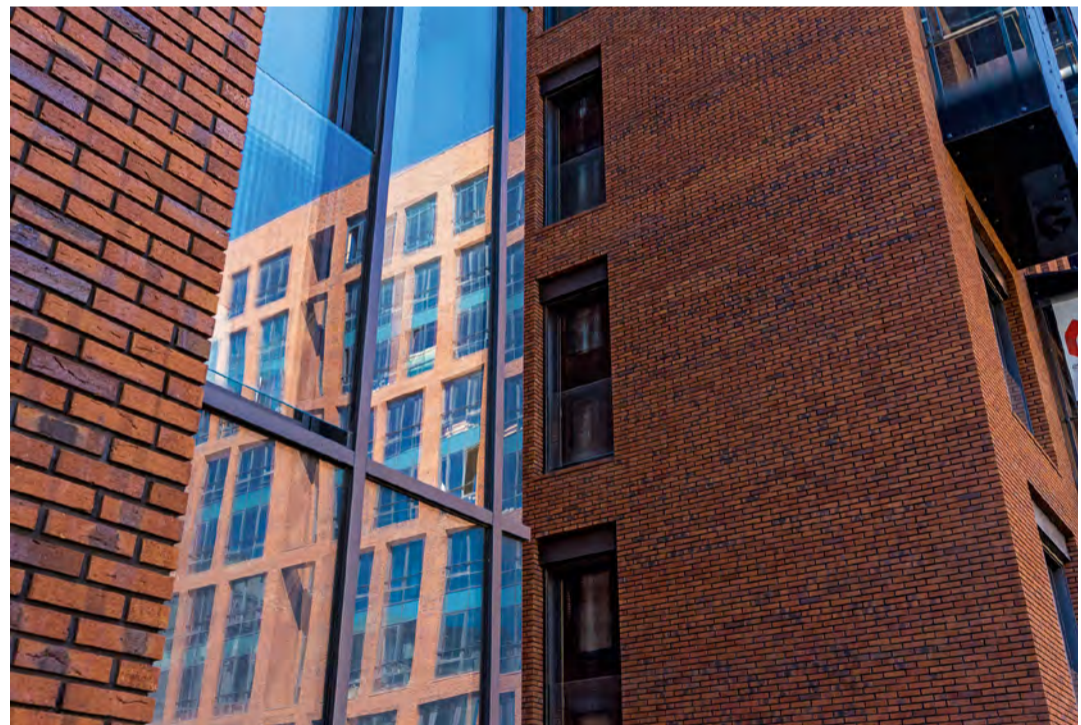
Архитектор спроектировал большинство фасадов и участки мощения, используя клинкер завода Hagemeister, расположенного в Нотульне (Германия). Проектная сортировка «Gent Garden Quarters» с характерными для нее земляными красно-коричневыми тонами и видимыми местами обжига придает зданиям элегантный вид и создает мощный контраст натуральному камню и стеклу на фасадах других зданий комплекса. Архитектор оживил поверхности фасадов продуманными профилями, искусными рельефами и богатыми комбинациями материалов, дополненными переходами цвета в обожженной глине, и таким образом подчеркнул скульптурность всего ансамбля.

**О проекте**  
**«Садовые кварталы» Москва**  
**Проектирование**  
2006 – 2014  
**Строительство**  
2010 – 2018  
**Общая площадь**  
476 500 м<sup>2</sup>  
**Площадь участка**  
14 га  
**Общая наземная площадь**  
266 600 м<sup>2</sup>  
**Общая подземная площадь**  
209 900 м<sup>2</sup>  
**Площадь озеленения**  
6 га  
**Кол-во машиномест в подземных автостоянках**  
4 000



Клинкер, по моему мнению, – один из самых подходящих материалов для воплощения архитектуры как статичной или динамической скульптуры. Клинкер позволяет создавать цельный образ с помощью одного материала. За это качество я его обожаю.

Сергей Скуратов, Sergey Skuratov Architects, Москва



Для того чтобы найти подходящую для проекта сортировку, мы вместе с фирмой Hagemeister очень много экспериментировали. Но конечный результат превзошел все наши ожидания.

Сергей Скуратов, Sergey Skuratov Architects, Москва

#### О проекте

#### «Садовые кварталы» Москва

#### Фасадный клинкер Hagemeister

Проектная сортировка «Gent Garden Quarters»,  
щелевой клинкер, формовой клинкер, плитка,  
формовая плитка, клинкер с логотипом

#### Формат

WF 210 x 100 x 52 мм

#### Площадь клинкерных фасадов

4 500 000 штук / 61 000 м<sup>2</sup>

#### Клинкерная брусчатка Hagemeister

Проектная сортировка «Garden Quarters»,  
«Monasteria», «Atlanta»

#### Форматы

240 x 40 x 50 мм, 200 x 100 x 50 мм,

240 x 40 x 100 мм

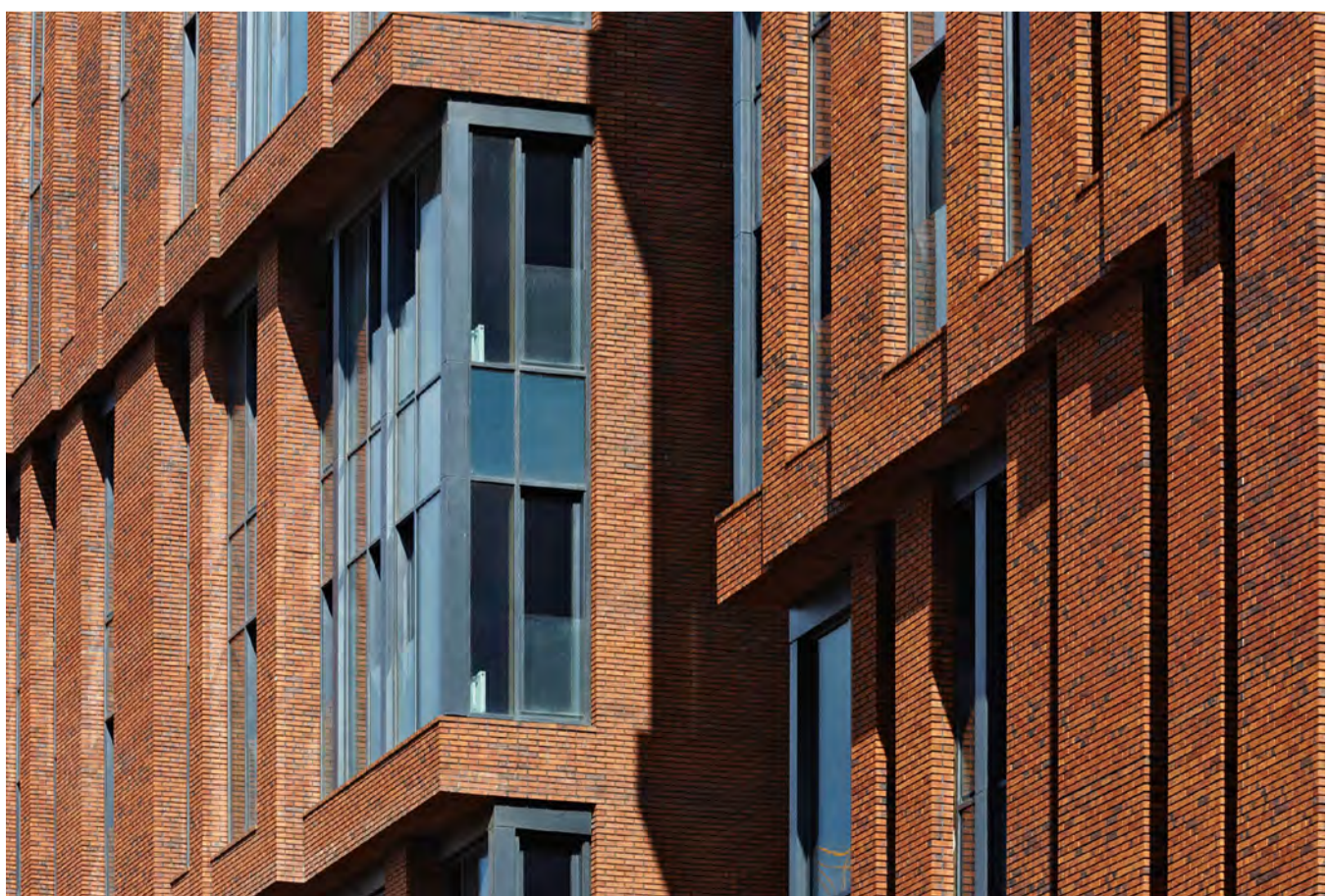
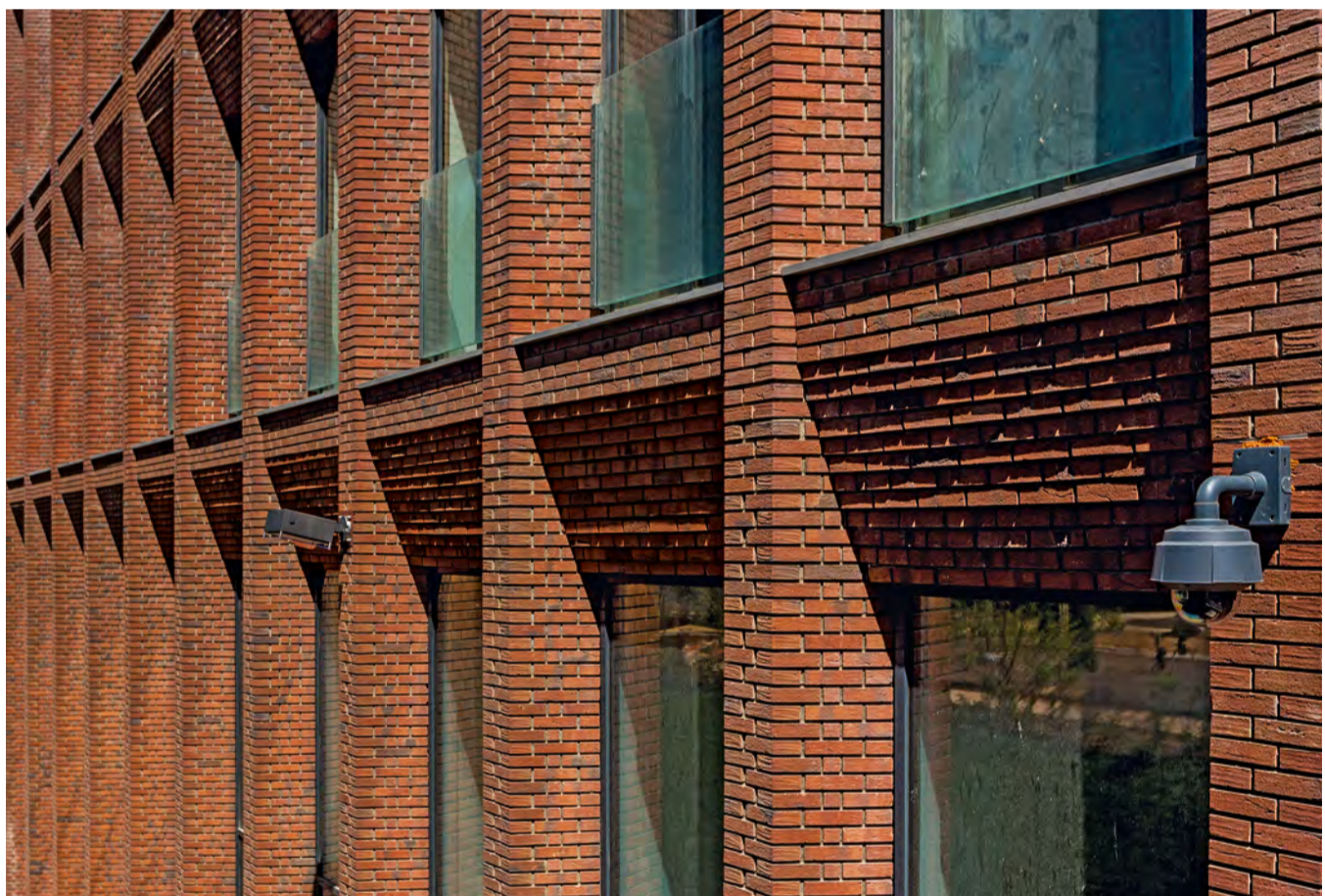
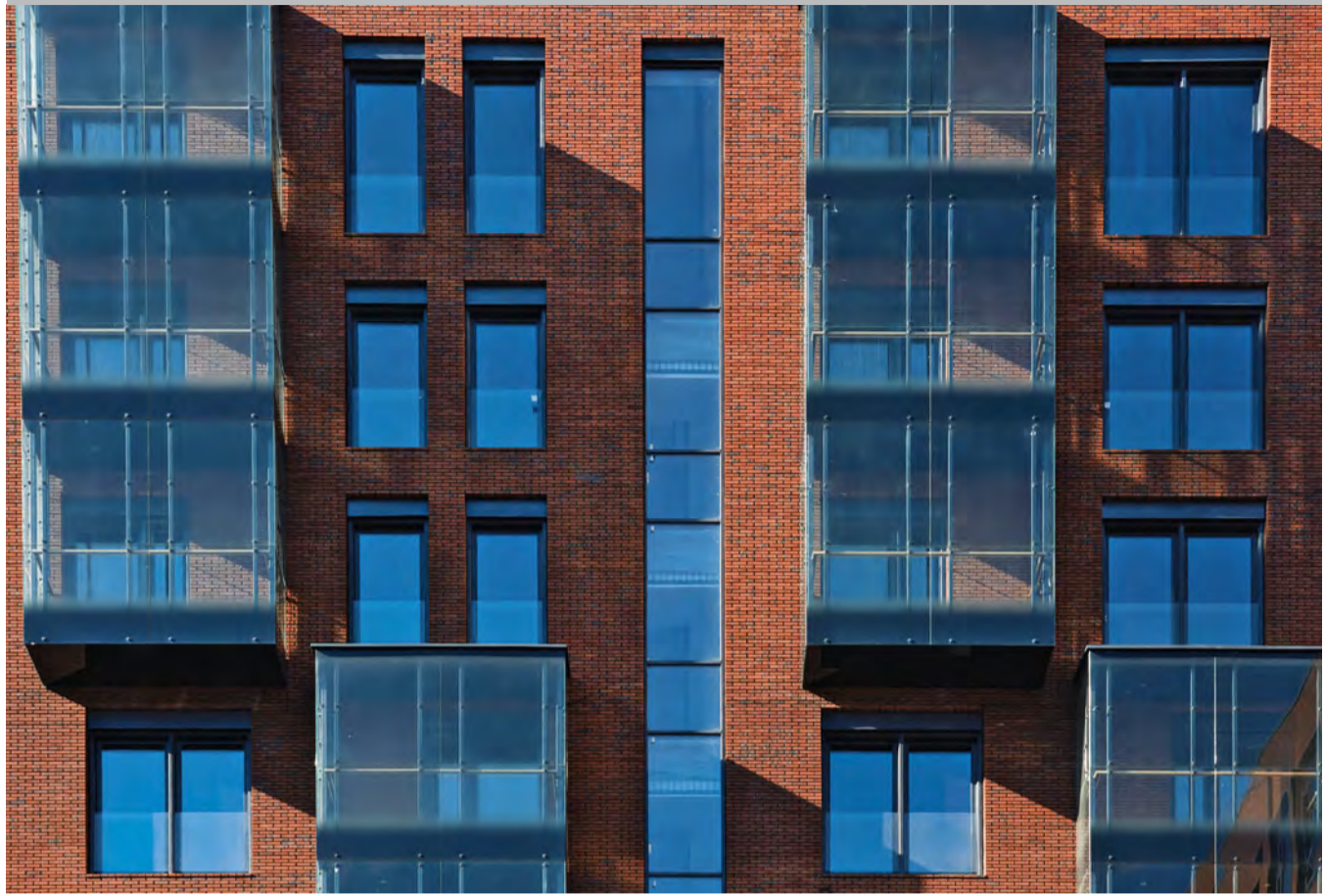
#### площадь мощения брусчаткой

1 350 м<sup>2</sup>, «Garden Quarters»

950 м<sup>2</sup>, «Monasteria»

3 315 м<sup>2</sup>, «Atlanta»

310 м<sup>2</sup>, «Atlanta» ступени





## СИНТЕЗ ИСКУССТВ

Многофункциональный жилой комплекс «Садовые кварталы» воплощает в себе современное видение городской среды. Благодаря балансу между частными и общественными зонами, район Хамовники получит пространство, значимое для города и его идентичности. Сергей Скуратов умело сочетает бережное следование контексту с современной креативностью и смелым творческим жестом. К публичным пространствам, расположенным внутри комплекса, здания обращены открытыми стеклянными и светлыми фасадами. Внешние фасады на границе комплекса облицованы клинкером и создают впечатление большей традиционности и закрытости.

Площадь, облицованная клинкером, составляет 61 000 м<sup>2</sup>. В проекте была

использована специальная проектная сортировка «Gent Garden Quarters» в формате 210 x 100 x 52 мм. «Я очень долго искал подходящий клинкер. Для того чтобы выбрать подходящий для проекта сорт кирпича, мы с компанией Hagemeister очень много экспериментировали, – говорит архитектор Сергей Скуратов. – Во-первых, мне важно было найти кирпич, который ассоциативно связан с кирпичом Клейна – традиционным, теплым; во-вторых, надо было найти кирпич, который без вкраплений сам по себе живописный» (цитата из журнала «Проект Россия», № 82).

Сортировка «Gent Garden Quarters» при обжиге дает многообразие оттенков и поверхностей. Цвет и фактура зависят от того, где клинкер находился во время

обжига – в середине туннельной печи или с краю. «Ближе к краям печи, где температура больше, он более темный. Где очаги огня точечные, он становится оплавленным, как карамель. Мне это дико нравится», – так Сергей Скуратов описывает процесс производства. Разнообразные красно-коричневые тона с видимыми «обжигами» оживляют фасад. «Клинкерная поверхность как живопись, произведение искусства!» – говорит архитектор (цитата из журнала «Проект Россия», № 82).

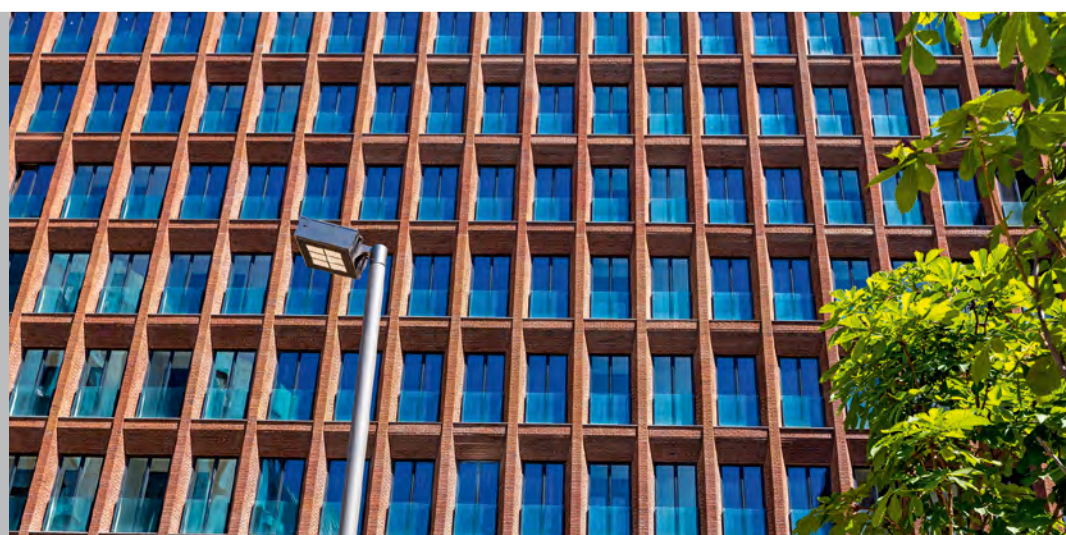
Утопленный на 1,5 см шов (пустошовка), антрацитовая затирка и витражи придают фасадам особую глубину. «У художников, старых мастеров, была техника: красным писать поверх зеленого, тогда в микроскопические щелки нижний слой просвечивает. Этот

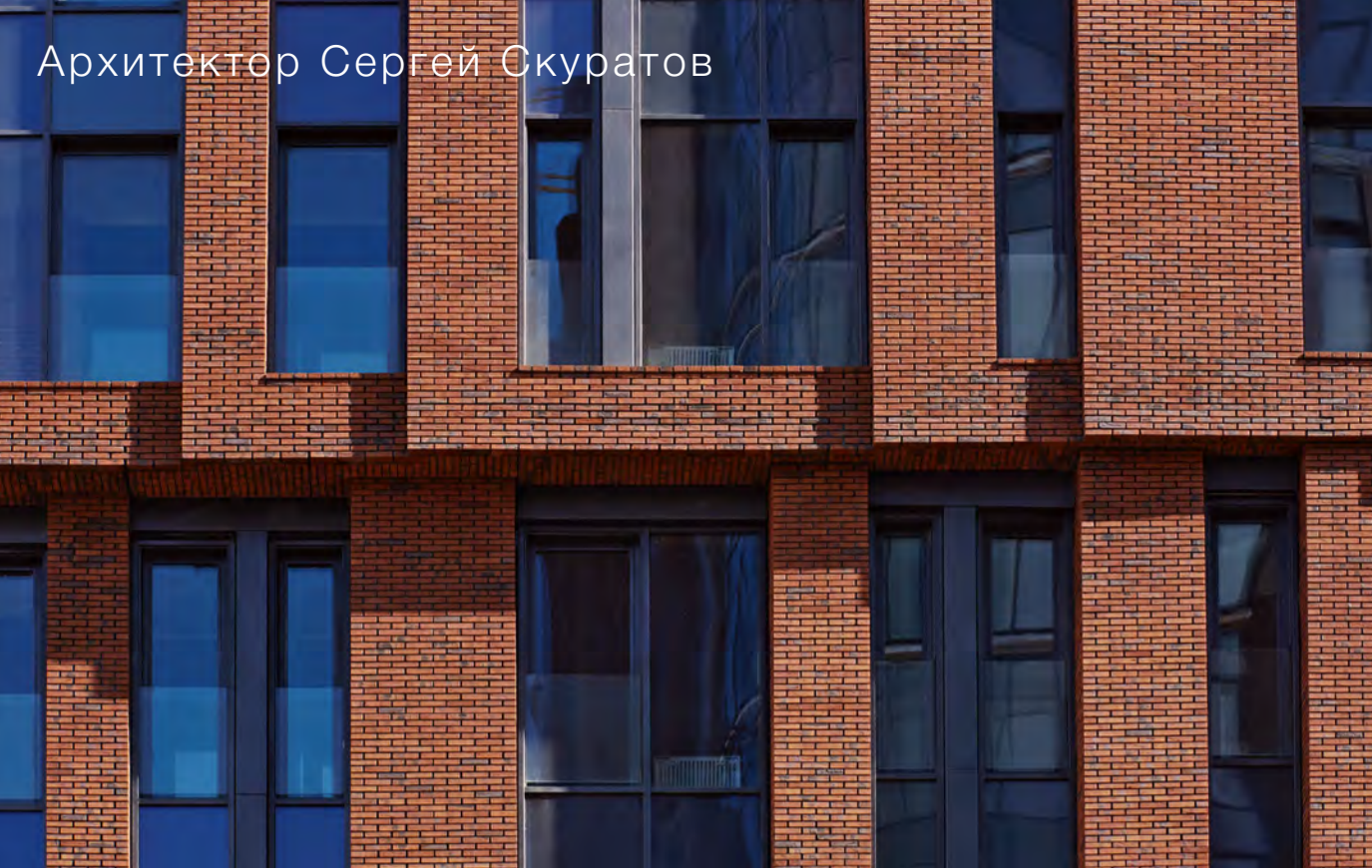
же эффект можно наблюдать здесь на фасаде», – поясняет Сергей Скуратов. – Так и здесь красный кирпич лег на антрацитовую подложку. Ощущение, что это стальная оболочка, которая сверху покрыта корочкой кирпича. А пустошовка возможна только на клинкере, только он дает качество и прочность» (цитата из журнала «Проект Россия», № 82).

В общей сложности в проекте было использовано 4 500 000 штук стандартного щелевого и фигурного клинкера, кроме этого клинкерная стандартная и формовая плитка, а также индивидуальный клинкер с логотипом проекта. В оформлении горизонтальных поверхностей использовалась клинкерная брусчатка Hagemeister. Специально для проекта была создана сортировка брусчатки, состоящая из сортов «Siena», «Creme» и «Arktis». Также были использованы сорта «Monasteria» и «Atlanta».

В проекте «Садовые кварталы» Сергей Скуратов применяет клинкер не только как элемент, связывающий прошлое и настоящее. Он использует его как современный архитектурный язык, как излучающий защиту элемент и создает с его помощью полное жизни синтетическое произведение искусства.

За проект «Садовые кварталы» Сергей Скуратов получил Золотой диплом Международного фестиваля «Зодчество 2009» в номинации «Лучший проект». В 2008 году на первой Московской биеннале архитектуры проект «Садовые кварталы» также был удостоен награды как «Лучший проект жилого квартала».





## Красота клинкера бесспорна

### Что для вас является особенностью этого места?

Это место напомнило мне Римский форум, римский Колизей. Когда-то это были величественные постройки – вершина технических возможностей и гуманитарных исследований того времени. В своды этого подвала было вложено столько сил, любви, души, стараний. Мне ужасно жалко, что сейчас это все превратилось в музей. Но, видимо, в этом есть диалектика жизни, природы, общества. Все, что было дорого прошлым поколениям, сейчас для нас является лишь музейной ценностью.

### Какие эмоции вызывает у вас это место, и какую роль в нем играет клинкер, которому уже более 150 лет?

Я всегда преклоняюсь перед величественными сооружениями прошлого. В этом подвале было влажно и холодно. Кирпич, которым выкладывались стены и своды, должен был быть очень прочным, устойчивым, выносливым. Здесь клинкер играет как конструктивную, так и функциональную роль. К сожалению, изменились не только требования и ценности людей, но и технические возможности. И уже никто не строит таких сложных, грандиозных построек.

### Влияют ли исторические места, подобные этому, на вашу архитектуру?

На мою архитектуру влияет все. Все, что я вижу в течение всей своей жизни, и тем более какие-то вещи, которые на меня производят очень сильное впечатление.

### Чем отличается воздействие старой архитектуры от воздействия современных построек?

Я бы не стал разделять историческую архитектуру и современную – с точки зрения производимого впечатления. Мне кажется, что сильно воздействуют здания, которые сделаны талантливо, с умом и на века. Неважно, сделано это сейчас или несколько сотен или тысяч лет назад.

### На какие идеалы вы ориентируетесь в ваших замыслах?

Очень важно, чтобы идеалы архитектора совпадали с идеалами общества, в котором он живет и для которого он работает. Я думаю, что задача архитектора – создать среду, в которой ценность и гармония человеческой личности, здоровье и способность жить счастливо являются приоритетными. Поэтому я вижу свою задачу в том, чтобы не просто спроектировать здание, а создать уникальную и красивую среду.

### Какое значение имеет клинкер для эстетики архитектуры и устойчивого развития?

Клинкер – фантастический материал. Его эстетика многогранна. Для меня он является одним из материалов, которые позволяют мне решать определенные задачи. Красота этого материала бесспорна для представителей любых стилистических направлений и вкусов. Что касается устойчивого развития, то общепризнанно, что клинкеру уже несколько тысяч лет и то, что этот материал – долгоиграющий и прочный. Именно эти свойства склоняют очень многих строителей, девелоперов, архитекторов и заказчиков к его применению. Мне кажется, что этот материал не нуждается в какой-либо особенной рекламе.

### Какие свойства клинкера соответствуют концепциям, ориентированным в будущее и на устойчивое развитие?

Для меня клинкер – один из самых подходящих материалов для того, чтобы реализовать концепцию, что архитектура – это статичная или динамическая скульптура. Как любая скульптура, она делается из одного материала, в классическом смысле. Клинкер позволяет делать практически все плоскости здания – крышу, выступающие эркеры, стены, подвесные потолки – из одного материала. Из другого материала это было бы сложно сделать. Таким

образом, клинкер позволяет создавать цельный образ с помощью одного материала. За это я его обожаю.

### Что подтолкнуло вас к решению использовать клинкер производства Hagemeister в реализации вашего проекта «Садовые кварталы»?

Мы использовали клинкер Hagemeister уже на нескольких наших проектах, например на проекте жилого комплекса на улице Бурденко в Москве. Для «Садовых кварталов» мы очень долго и очень тщательно совместно все продумывали и экспериментировали. И результат превзошел все наши ожидания. Мы все уверены в том, что этот материал – лучший для выполнения поставленной задачи.

### В чем вы видите особенность завода Hagemeister и его продукции?

Особенностью завода Hagemeister является постоянное стремление к созданию новых продуктов. Только за последнее время я был свидетелем появления почти десятка новых сортровок, новых форм и цветов. В нашем сотрудничестве есть очень интересные поисковые моменты.

### Какие пожелания у вас есть к следующему поколению клинкера?

Это сложный вопрос. Очень важный момент – это доступность клинкера по цене для большого количества потребителей. Здесь, в регионе Мюнстерланд, почти каждый дом построен из клинкера. Люди, которые живут в этих домах, не будут их ремонтировать, во всяком случае стены, в ближайшие 100, 200, может быть, и 300 лет. И это очень приятно для меня как архитектора, потому что строить надо на века. И передавать своим детям и внукам что-то уже построенное. В этом есть какая-то уверенность в завтрашнем дне. Вот клинкер дает эту уверенность в завтрашнем дне.



Архитектор Сергей Скуратов – президент и владелец московского архитектурного бюро Sergey Skuratov Architects, известного в России и в мире. Его архитектура основана на ответственном подходе к городским, общественным и социальным задачам. Клинкерный кирпич для Сергея Скуратова – это особенный материал, который позволяет создавать высокохудожественные, уникальные и долговечные фасады. Мы встретились для беседы с Сергеем Скуратовым в атмосферном месте – историческом ледяном подвале бывшей пивоварни Weuing в регионе Мюнстерланд (Германия). Интервью провела Анастасия Ландграф, директор по продажам в России компании Hagemeister.



**издатель:**  
Hagemeister GmbH & Co. KG,  
Klinkerwerk  
Buxtrup 3 · D-48301 Nottuln  
телефон 00 49 - 2502 8040  
телефакс 00 49 - 2502 7990  
info@hagemeister.de

**www.hagemeister.de**  
**редакция и графический дизайн:**  
presigno GmbH, Dortmund  
**перевод:** Анастасия Ландграф  
**фотографии:**  
Sergey Skuratov Architects