

КИРИЛЛ
кирпич // черепица

НОВЫЙ ПРОЕКТ

ИЗДАНИЕ ОБ АКТУАЛЬНОЙ АРХИТЕКТУРЕ ИЗ КИРПИЧА

02/2024



МЛА+

Клубный дом GlogaX Premium Белорусская
в Москве на 1-й улице Ямского Поля. Визуализация
Архитектурное бюро МЛА+



Перспектива с 1-й улицы Ямского поля. Визуализация

НАСТРОЕНИЕ НЕОКЛАССИКИ

ИСТОРИЯ ПРОЕКТА КЛУБНОГО ДОМА «GLORAX PREMIUM БЕЛОРУССКАЯ», НАХОДЯЩЕГОСЯ ВСЕГО В 4 КМ ОТ КРАСНОЙ ПЛОЩАДИ, НАЧАЛАСЬ ЕЩЕ ВО ВТОРОЙ ПОЛОВИНЕ 2010-Х. С САМОГО НАЧАЛА РАЗРАБОТКОЙ АРХИТЕКТУРНО-ГРАДОСТРОИТЕЛЬНОЙ КОНЦЕПЦИИ ЗАНИМАЛОСЬ БЮРО МЛА+

О проекте

КЛУБНЫЙ ДОМ (КОМПЛЕКС АПАРТАМЕНТОВ)

Адрес

г. Москва, 1-я ул. Ямского поля, вл. 28, стр. 3

Заказчик

Glorax

Авторы проекта

Алексей Стрекалов
Ольга Кашко
Маркус Аппенцеллер
Йост Кок
Ольга Чулкова

Участок проектирования площадью 0,3 гектара имеет интересный контекст: застройка советского периода, отличающая район Тверской и Белорусской, относительно низкоэтажная; железная дорога, проходящая в непосредственной близости от объекта; отсутствие значимых доминант рядом. Все это стало вызовом для архитекторов: им предстояло создать проект современного премиального комплекса, который бы сохранял лучшие качества уже сформированной среды и в то же время стал бы событием в ткани города.

Несмотря на то, что в шаговой доступности от проектируемого участка, рядом с метро Белорусская, находится комплекс современных офисных зданий, своей задачей

архитекторы сделали создание единой панорамы улицы, в которой здание занимает место между двумя домами, построенными в стилистике сталинского ампира в то время, когда район формировался. Именно этот стиль стал визитной карточкой застройки кварталов вокруг Тверской улицы, и сохранение идентичности, деликатное взаимодействие с соседями определило как объемно-пространственное, так и фасадное решение клубного дома.

Комплекс формируется из двух объемов, разных по высоте. Более низкий 12-этажный объем со стороны 1-й улицы Ямского поля соответствует масштабу застройки, расположенной по красной линии улицы. 21-этажный объем развернут перпендикулярно к улице и придвинут к Бутырскому

Валу, вдоль которого расположены железнодорожные пути. Благодаря этому решению здание вписывается в городскую панораму — появляется новый высотный акцент в силуэте района, а жилые апартаменты на верхних этажах обладают прекрасными видовыми характеристиками: из окон открывается вид на деловой центр «Москва-Сити» и Останкинскую башню.

Работа с разными уровнями восприятия отразилась в пластическом и колористическом облике дома. Также, согласно пожеланиям заказчиков, удалось разместить максимальное количество апартаментов площадью от 31 до 91 м².

Фасады «обыгрывают» тему ордерной архитектуры, в них использовано трехчастное деление по высоте на базу,

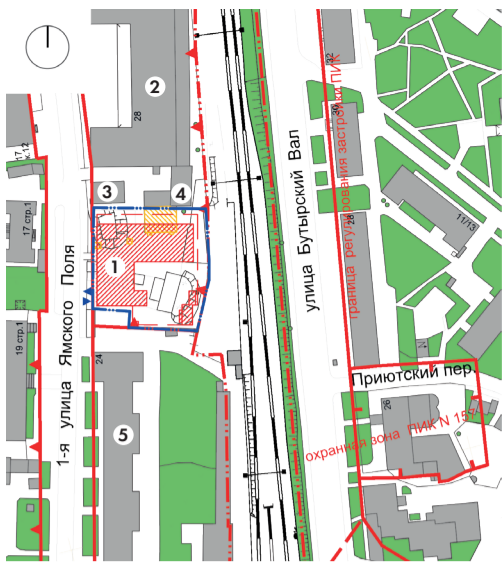


Схема расположения в городе

«Работа с участками, расположенными близко к историческому центру в сложившейся застройке, всегда накладывает на нас повышенную ответственность: это и тщательная работа с контекстом, и более глубокая проработка деталей будущего здания».

Алексей Стрекалов, директор МЛА+ Москва, главный архитектор





- границы выделенного земельного участка
- подземная часть проектируемого здания
- проектируемое здание
- сносимые здания
- существующие здания
- въезд/выезд на подземную парковку
- красные линии улично-дорожной сети
- границы полосы отвода железных дорог
- границы охранных зон памятников истории и культуры
- границы производственных зон

Схема ситуационного плана

- 1 Проектируемый объект – клубный дом
- 2 Административно-офисное здание
1-я улица Ямского поля, 28
- 3 Складское строение
- 4 Складское строение
- 5 Жилой дом
1-я улица Ямского поля, 24

Вид на клубный дом
Glorax Premium
Белорусская
с 1-й улицы Ямского поля.
Визуализация



Клубный дом
Glorax Premium
Белорусская. Деталь.
Общий вид



1-я улица Ямского поля



Улица Бутырский Вал



Схемы разверток фасадов по 1-й улице Ямского Поля и улице Бутырский Вал

тело и завершение. Двухэтажный цоколь, в котором располагаются коммерческие помещения и входная зона, выделен пилонами и широкими витринными окнами. В его отделке используется натуральный камень — гладкая поверхность чередуется с рельефными деталями.

Основной объем облицован керамическим кирпичом песочного оттенка. Материал и выбранный цвет — еще одна отсылка к сталинской архитектуре, характерной для района, так как по архитектурному замыслу цвет фасада клубного дома должен быть связан с колористикой окружающих зданий. Пластика этой части разнообразится эркерными окнами и объемным декором кладки. Выбранный цвет создает ощущение тепла и подчеркивает жилой характер дома. Завершение, объединяющее два верхних этажа, отделано белым глазурованным кирпичом и имеет зубцы, напоминающие о советской неоклассике 1930–1940-х годов и выделяющие здание в панораме города.

Архитекторы педантично подошли к выбору фасадных материалов, их сочетаемости по цветам, фактурам, геометрическим пропорциям.



Вид на входную группу с 1-й улицы Ямского поля. Визуализация

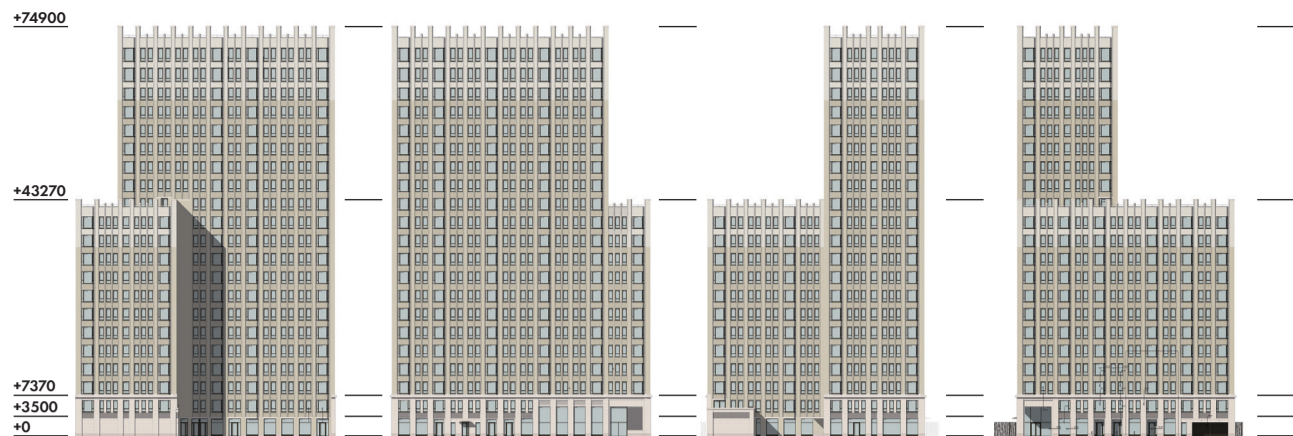


Г-образный план позволил создать уютный закрытый двор

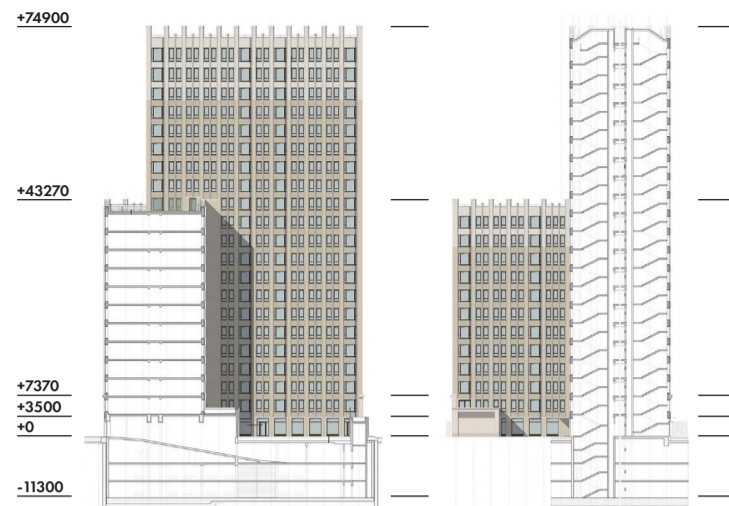


- | | | | |
|--|---|--|--|
| | покрытие тротуарной плиткой (автомобили) | | живая изгородь: хвойные деревья/туя |
| | покрытие тротуарной плиткой (пешеходы) | | сосна |
| | газонная плитка бетонная: красный/темно-серый (заполнение) | | береза |
| | газонная плитка бетонная: темно-серый/светло-серый (заполнение) | | вишневое дерево |
| | газонная плитка бетонная: темно-серый/светло-серый с включением красного (заполнение) | | вишневое дерево, цветы или травы в кадке |
| | газонная плитка бетонная: светло-серый/трава (заполнение) | | место для новогодней елки |
| | газонная плитка бетонная: темно-серый/светло-серый (заполнение) | | скамейка |
| | газонная плитка бетонная: темно-серый/трава (заполнение) | | ворота |
| | покрытие детской площадки | | ограда |
| | газон | | |

Схема генерального плана и благоустройства



Схемы фасадов



Схемы разрезов

Кирпич «Эрфурт Вюсте» был разработан и произведен для отделки основной части здания специально для GlogaX Premium Белорусская на заводе «КС Керамик» в Кирово-Чепецке

Первоначально для проекта был выбран импортный кирпич, который в полной мере отвечал колористическому замыслу. Планы пришлось скорректировать — так начался поиск отечественного производителя, готового выпустить нужный по формату и цвету кирпич.

Чтобы попасть в нужный цвет, оттенок и фактуру, было необходимо разработать рецептуру глинистого сырья, провести серьезные технологические испытания сушки и обжига, пройти лабораторные исследования, в том числе на прочность и морозостойкость. Столь сложную задачу взялся реализовать завод «КС Керамик» в Кирово-Чепецке. Технологи «КС Керамик» много экспериментировали, чтобы получить материал, ни в чем не уступающий европейскому аналогу. В результате был получен кирпич «Эрфурт Вюсте» аналогичный по цвету, фактуре и характеристикам изначально выбранному импортному эталону.

В проекте кирпич «Эрфурт Вюсте» используется в сочетании с белым глазурованным кирпичом и светлым португальским камнем.

Цвет «Эрфурт Вюсте» напоминает сливочное крем-брюле с запеченной карамельной корочкой. Каждый кирпич имеет свой неповторимый рисунок. Такой эффект достигается за счет нанесения особым образом на лицевую сторону специального ангоба и последующего обжига. При высокой температуре в обжиговой печи происходит спекание ангоба с поверхностью кирпича.

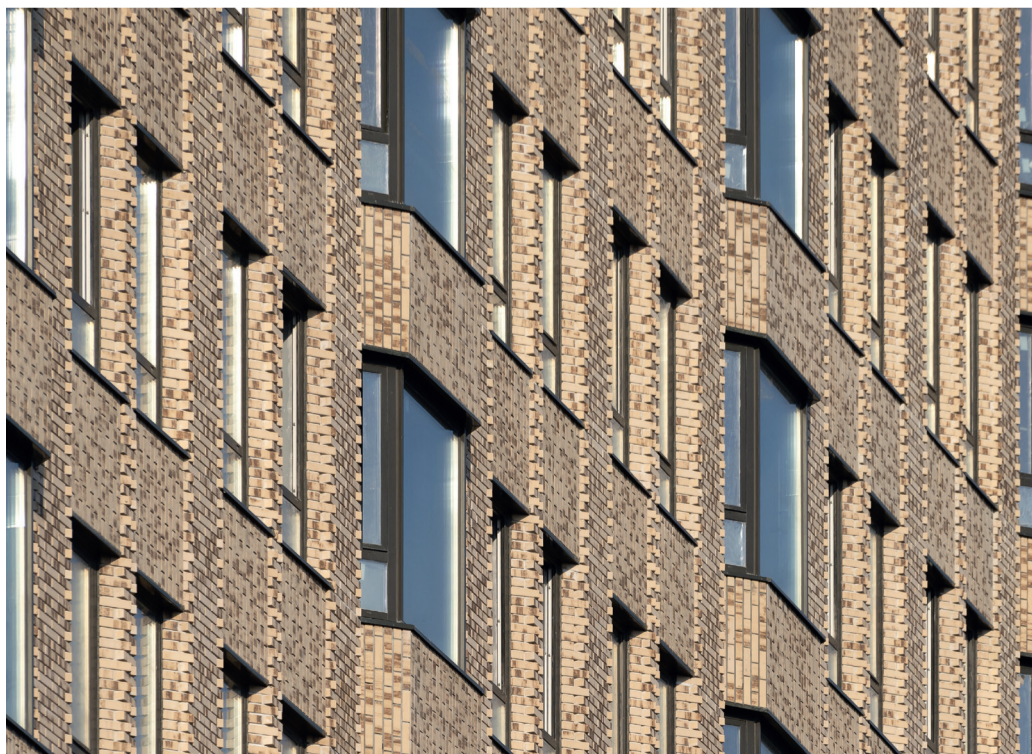
На фасаде применяется несколько приемов кладки: классическая ложковая, вертикальная и объемная, с разворотом кирпича по горизонтали. Разные виды кладок придают фасаду дополнительные индивидуальные черты. Для объемной кладки «КС Керамик» дополнительно разработал и произвел «Эрфурт Вюсте» условно-полнотелым, с пустотностью менее 13%.



Вид на клубный дом GlogaX Premium Белорусская со стороны улицы Бутырский Вал



Клубный дом GlogaX Premium Белорусская. Фрагменты фасадов





На протяжении всего проектирования и строительства клубного дома GlosX Premium Белорусская архитекторы тесно сотрудничали с компанией «КИРИЛЛ», одним из ведущих поставщиков кирпича премиум класса в России. В этой совместной работе принимали участие непосредственно Алексей Стрекалов, руководитель московского офиса МЛА+, вместе с главным архитектором проекта Ольгой Кашко и Дмитрием Самылиным, исполнительный директор компании «КИРИЛЛ».



РОЖДЕНИЕ НОВОГО КИРПИЧА

На самом раннем этапе компания «КИРИЛЛ», являясь эксклюзивным поставщиком в России европейского производителя, участвовала в выборе импортного кирпича для решения архитектурных задач. В первую очередь важно было сохранить колористическую концепцию проекта.

На основе анализа цветовой палитры окружающей городской среды будущей постройки архитекторы МЛА+ выбрали кирпич определенного бежевого цвета светлого оттенка с яркими следами угольного подпаливания и спекания. Соседние дома на 1-й улице Ямского поля построены из керамики, поэтому кирпич должен быть обязательно из обожженной глины. Именно этот материал дает ощущение солидности и в то же время уюта, что соответствует концепции клубного дома.

Когда возникла необходимость в кирпиче отечественного производства,

Алексей Стрекалов,
Ольга Кашко,
архитекторы проекта
и Дмитрий Самылин,
компания «КИРИЛЛ»

Для клубного дома GlogaX Premium Белорусская впервые в России специально для проекта заводом «КС Керамик» была разработана и запущена в производство коллекция кирпича



«В работе над проектом GlogaX Premium Белорусская архитекторы МЛА+ в полной мере следуют своему кредо: «Мы любим города». Наши проекты вырастают из контекста, с опорой на существующую городскую морфологию, идентичность, ценности».

Алексей Стрекалов,
директор МЛА+ Москва, главный архитектор



Разработка и запуск производства кирпича — лишь часть участия компании «КИРИЛЛ» в проекте: важно и сопровождение проекта, и контроль качества разработанного кирпича на стадии строительства.

именно Дмитрий Самылин, хорошо знающий эталон, предложил создать его аналог на заводе «КС Керамик». Выбор «КС Керамик» был обусловлен тем, что завод работает со светлыми глинами, имеющими свои особенности рецептуры и изготовления: в его линейке есть и своя собственная коллекция изделий из светлой глины.

Теперь технологам предстояло разработать определенный состав, который бы по своим характеристикам — цвету, прочности — соответствовал замыслу архитекторов. То есть было необходимо создать кирпич, повторяющий импортный

образец по всем параметрам. Для России это стало первым случаем подобной разработки кирпича специально под проект.

Помимо внешнего вида была важна функциональность кирпича. Для того, чтобы смоделировать стену, был создан макет фрагмента стены в масштабе 1:1, на котором отработывались сложные узлы и детали фасада, в изобилии использующиеся в проекте. Так родился кирпич «Эрфурт Вюсте» — новая коллекция в линейке завода «КС Керамик» — кирпич песочного цвета светлого оттенка с яркими следами угольного подпаливания и спекания.



Кирпич «Эрфурт Вюсте»

ОБЛИЦОВОЧНЫЙ КИРПИЧ: ТРАДИЦИИ И НОВАТОРСТВО



ДМИТРИЙ АЛЕКСАНДРОВИЧ САМИЛИН,
ИСПОЛНИТЕЛЬНЫЙ ДИРЕКТОР,
КОМПАНИЯ «КИРИЛЛ»

Специалист почти с 30-летним стажем в качестве поставщика строительной керамики. За его плечами — работа с зарубежными и отечественными производителями. Идеальный вдохновитель выпуска в России новых видов лицевого кирпича европейских форматов. Создатель собственной торговой марки лицевого кирпича.

Последние десять лет в архитектуру, особенно городскую, возвращается искусство оригинальной кладки кирпича. В поисках новых идей выразительности широко применяются различные приемы, придающие кирпичным фасадам большую фактурность. Все чаще в проектах встречаются уникальные авторские кладки: архитектор становится изобретателем «кирпичной ткани» фасада, уделяя внимание рисунку фасада, созданию игры света и тени, подчеркиванию индивидуальности зданий через этот традиционный и, казалось бы, уже хорошо известный своими эффектами материал. И это общемировая тенденция.

Само использование кирпича при отделке фасадов способно создать атмосферу уюта. Сегодня распространено использование в кладке разного по цвету кирпича для того, чтобы получить на фасаде различные орнаменты — декоративные узоры, использование состаренного кирпича, различных оттенков в кладке.

Но особенно интересно и выигрышно смотрятся фасады, в которых прямая кладка с равномерным распределением швов сочетается с художественной: за счет разного цвета и способа укладки кирпича создается сложный рельеф с архитектурными элементами — выступами, выемками, наклонными, пилястрами и прочими объемными узорами. Простой, казалось бы, прием, когда кирпич разворачивают в плоскости на 45–90 градусов, способен менять оптику фасада. Такое сочетание разнонаправленности оживляет внешний вид кладки, придает индивидуальность проекту: перепады света и тени, их изменения в течение дня по ходу солнца с мягких на контрастные, эффекты, создаваемые искусственной подсветкой, делают здание живым, воспринимающимся по-разному. Объемность усиливает фактурность и тактильность самого кирпича — к такому фасаду хочется прикоснуться, ощутить его теплоту.

Использование орнаментальной кладки в современных зданиях позволяет их органично вписать в историческую ткань города, насытить их геометрические объемы пластикой, которая отличает декоративные фасады старых домов.

Некоторые актуальные приемы и мотивы художественной кладки перешли по наследству от «русского кирпичного узорочья», известного еще с XVII века и получившего новую жизнь в эпоху эклектики и «русского стиля» второй половины XIX — начала XX века. Традиционные орнаменты из кладки — поребрик, городец и бегунки — сегодня дополняются новыми приемами и эффектами, которые получаются при помощи параметрического проектирования.

Необычные поверхности фасадов, созданные из кирпича с применением новых технологий, открывают безграничные возможности этого традиционного материала в современной архитектуре.

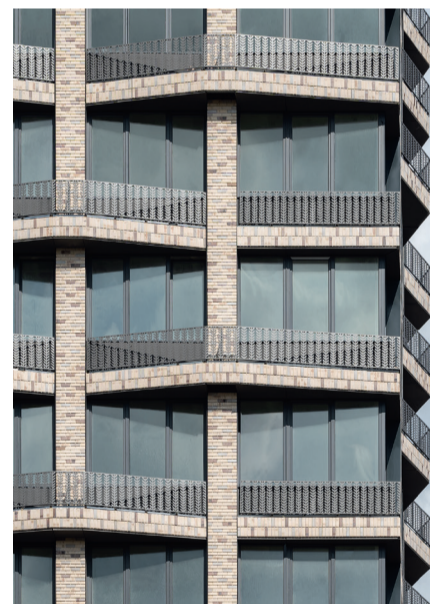
Для художественной кладки используют преимущественно полнотелые клинкеры, а также пустотелые керамические кирпичи с утолщенными лицевыми стенками. Выбор между пустотелым и полнотелым кирпичом определяется местоположением кирпича в кладке. При сильном рельефе (его еще называют объемным) обычно в ход идет полнотелый кирпич, так как в пустоты может попадать снег и дождь. Для не ярко выраженного рельефа, и когда известно, что кирпич будет закрыт от осадков, применяется пустотелый кирпич с утолщенной лицевой стенкой, а также условно-полнотелый, у которого размер пустот меньше 13%.



ЖК The Residences at Mandarin Oriental



ЖК «Медный 3.14»



Клубный дом Vitality

КИРИЛЛ

кирпич // черепица

ИЗДАТЕЛЬ
АО «ФИРМА «КИРИЛЛ»
МОСКВА,
2-Й ХОРОШЕВСКИЙ
ПРОЕЗД, 9, КОРП. 2
+7 495 737-80-80



WWW.КИРПИЧ-ЧЕРЕПИЦА.РФ

РЕДАКТОР
МАРИЯ ТРОШИНА
ГРАФИЧЕСКИЙ ДИЗАЙН
ВИКТОРИЯ ЕВСЕВА
ФОТОГРАФИИ
СЕРГЕЙ СКУРАТОВ ARCHITECTS
КОМПАНИЯ «КИРИЛЛ»
ВЛАДИСЛАВ ФЕОКТИСОВ
ДАНИИЛ АННЕНКОВ
МАРИЯ ВОЙНОВА

ТИПОГРАФИЯ
ООО «ГРУППА ЭМБАЙ»
107199, МОСКВА, ЧЕРНИЦЫНСКИЙ
ПРОЕЗД, 3, СТР. 3
ПЕЧАТЬ ОФСЕТНАЯ. ТИРАЖ 1000 ЭКЗ.