

НОВЫЙ ПРОЕКТ

Архитектурная концепция
общеобразовательного частного учреждения
«Первая московская гимназия»





Здание «Первой московской гимназии». Вид с Бережковской набережной. Визуализация

ШКОЛА НА ЗЕЛЕНОМ СКЛОНЕ

«КАЧЕСТВО ОБРАЗОВАНИЯ ВО МНОГО ЗАВИСИТ ОТ КАЧЕСТВА ОБРАЗОВАТЕЛЬНОЙ СРЕДЫ» – ЭТОТ ПОСТУЛАТ ПОСЛЕДНЕГО ДЕСЯТИЛЕТИЯ УСПЕШНО РЕАЛИЗОВАН БЮРО СЕРГЕЙ СКУРАТОВ ARCHITECTS В ПРОЕКТЕ ПЕРВОЙ МОСКОВСКОЙ ГИМНАЗИИ НА РОСТОВСКОЙ НАБЕРЕЖНОЙ В РАЙОНЕ ХАМОВНИКИ

О проекте

**АРХИТЕКТУРНАЯ КОНЦЕПЦИЯ
ОБЩЕОБРАЗОВАТЕЛЬНОГО
ЧАСТНОГО УЧРЕЖДЕНИЯ
«ПЕРВАЯ МОСКОВСКАЯ ГИМНАЗИЯ»**

Адрес

г. Москва, Хамовники, Ростовская
набережная, вл. 9

Аронов А. А.

Генеральный директор ООО
«Архитектурное бюро Сергея Скуратова»

Скуратов С. А.

Руководитель творческого коллектива

Чекмарёв С. Г.

Главный архитектор проекта

Павлова М. Н., Фазулянов Р. Р.

Архитекторы проекта

Уникальная архитектура здания во многом определена его местоположением на зеленом склоне у реки вблизи пешеходного моста Богдана Хмельницкого.

Здание школы формирует новый взгляд на Ростовскую набережную: его вытянутый вдоль набережной объем прекрасно видно и с противоположной стороны реки — и с Бережковской набережной, и с пешеходного моста имени Богдана Хмельницкого, и с площади перед Киевским вокзалом, где ежедневно проходит большое количество людей. То есть по своей сути оно является объектом, оказывающим значительное влияние на окружение.

Сложный рельеф — перепад между высотами более чем в десять

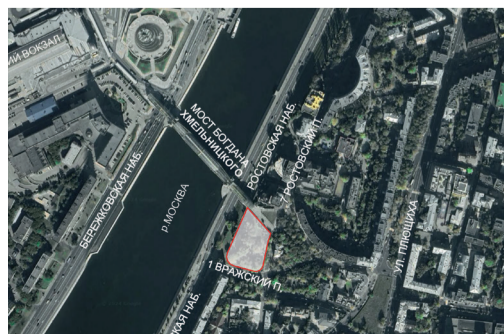
метров — обыгрывается в решении здания как в объеме, так и в планировке, превращаясь из трудности в достоинство, отличающее этот проект от прочих. Сформированные задолго до проекта пешеходные и автомобильные пути, сложившаяся застройка и важность проекта в градостроительном смысле послужили рождению уникального во многих отношениях проекта и созданию среды, где чувствуешь себя комфортно и где хочется находиться.

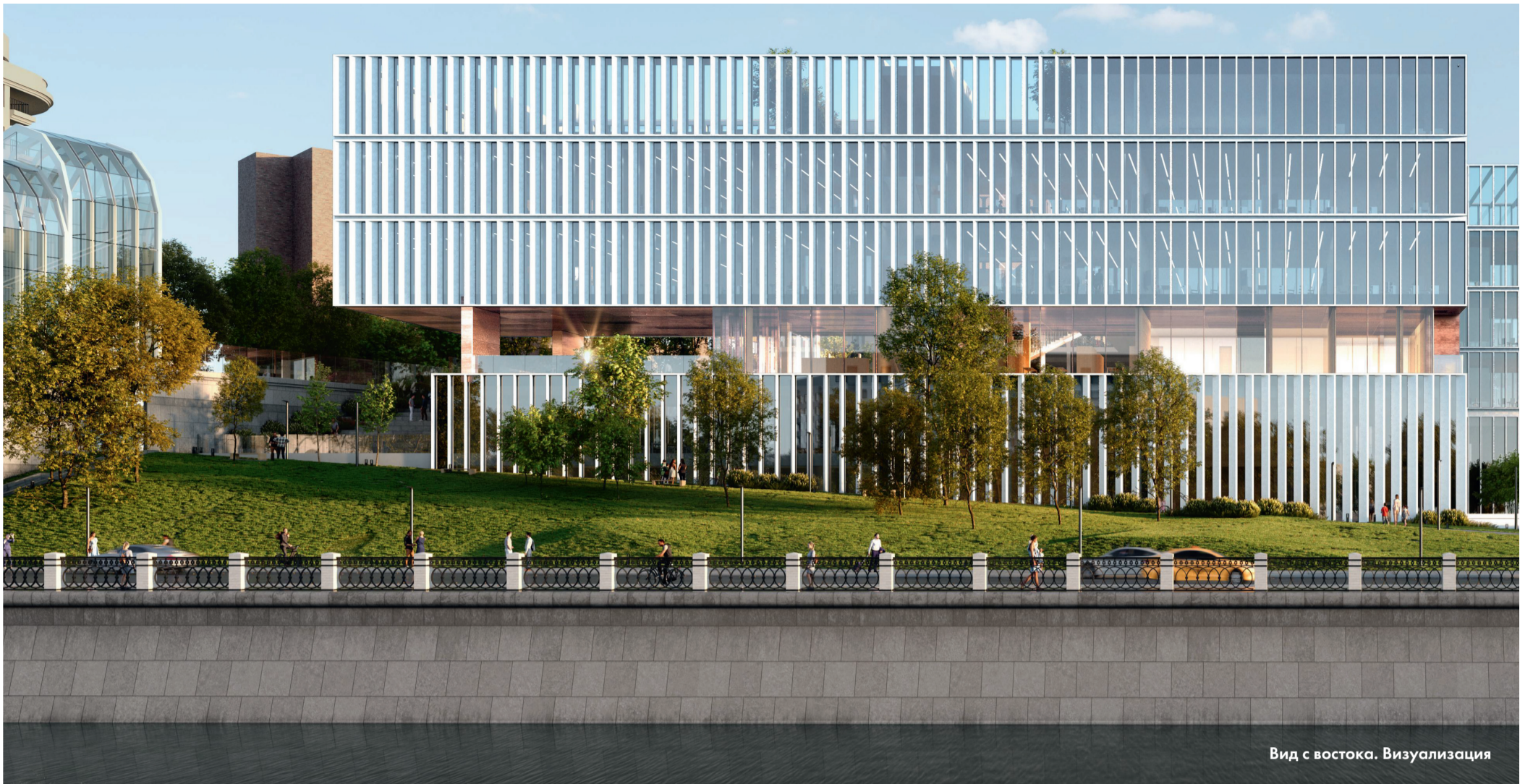
Объем школы состоит из двух протяженных блоков на общем основании — корпуса слегка сдвинуты относительно друг друга и воспринимаются как самостоятельно решенные. В блоке, расположенном ближе к реке, располагаются старшие

классы, а в другом — младшая школа. Сдвигка блоков помогает «изолировать» школу от интенсивного пешеходного потока с моста: благодаря ей формируется небольшая площадь — новое городское общественное пространство, важное не только для организации движения большого количества горожан. Благодаря площади школа становится важным элементом в городской среде, демонстрируя открытость и доступность. Даже фасады — подчеркнута легкость и светлые — создают ощущение свежести и привносят новое в район, где преобладает сталинская архитектура.

Принцип визуальной открытости и прозрачности также реализуется

Схема расположения участка в структуре района





Вид с востока. Визуализация

СХЕМА ФОРМООБРАЗОВАНИЯ



ОБЩАЯ НАЗЕМНАЯ ПЛОЩАДЬ ПО ЗАДАНИЮ 13 100 м²

ПОВОРОТ ОБЪЕМА ВДОЛЬ КРАСНОЙ ЛИНИИ СУЩЕСТВУЮЩЕЙ ЗАСТРОЙКИ НАБЕРЕЖНОЙ, БЛАГОПРИЯТНАЯ ОРИЕНТАЦИЯ СЕВЕР – ЮГ

РАЗДЕЛЕНИЕ НА ДВА КОРПУСА МЛАДШЕЙ И СТАРШЕЙ ШКОЛЫ, ОБЪЕДИНЕНИЕ ЦЕНТРАЛЬНЫМ ЯДРОМ

СМЕЩЕНИЕ КОРПУСОВ ДЛЯ ОРГАНИЗАЦИИ ПЛОЩАДИ У МОСТА ДЛЯ БОЛЬШЕГО КОЛИЧЕСТВА ВИДОВ НА ВОДУ И ГОРОД

СОЗДАНИЕ КОНСОЛИ В КОРПУСЕ У ВОДЫ ПЛОЩАДЬ ПОЛУЧАЕТ ВЫХОД К НАБЕРЕЖНОЙ

ЧАСТЬ ПЛОЩАДИ У МОСТА ОПУСКАЕТСЯ ВНИЗ АМФИТЕАТРОМ

ОТРЕЗАНИЕ ЧАСТИ ЦЕНТРАЛЬНОГО ЯДРА ДЛЯ ДОПОЛНИТЕЛЬНОЙ УЛИЧНОЙ ПЛОЩАДКИ – ЕЩЕ БОЛЬШЕ ВИДОВ У МЛАДШЕЙ ШКОЛЫ

ВЫРЕЗАНИЕ УГЛА СТИЛОБАТА ОБЪЕМ ЗДАНИЯ «МЯГЧЕ» САДИТСЯ В РЕЛЬЕФ

в сердце школы — просторном атриуме, открывающимся панорамным остеклением в сторону площади. Атриум — место встреч и главное внутреннее пространство — объединяет два блока-корпуса по всей высоте и отличается ступенчатой структурой, обыгрывающей ниспадающий к реке рельеф склона.

Связь с окружением важна для образовательного процесса — перепад рельефа позволил создать зеленую «буферную» зону между зданием и набережной, а также органично вписать большие пространства школы (бассейн, актовый и спортивный залы, столовая) так, что эти помещения получили много естественного света через боковое остекление, фонари верхнего света, и создали функционально насыщенный 1 этаж с интересными пространствами, балконами и антресолями.



Вид с высоты птичьего полета



Вид с 1-го Вражского переулка. Визуализация



Вид с юга. Визуализация



Вид с запада на площадь. Визуализация

Панорама Ростовской и Саввинской набережных. Визуализация





Здание «Первой московской гимназии». Атриум и холл первого этажа. Визуализация



«Занимая центральное место в проекте, атриум “проявляет” главную особенность современного обучения, которое строится в первую очередь на коммуникации, а не на диктате».

Сергей Скуратов, архитектор

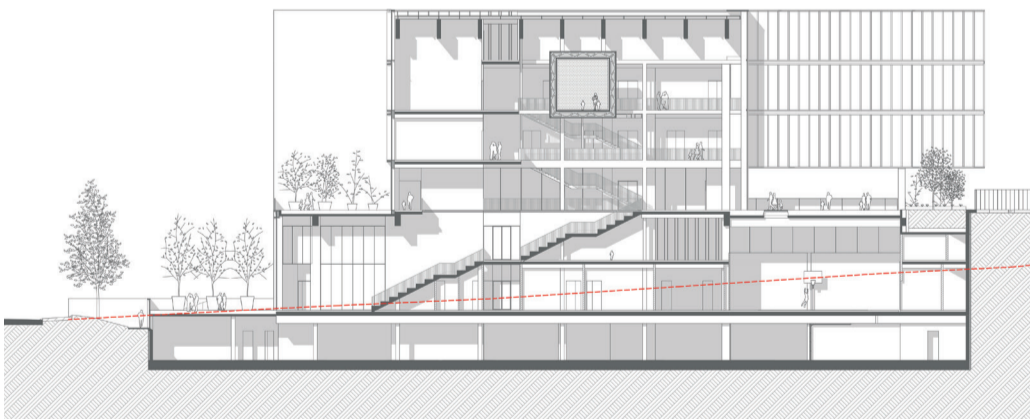
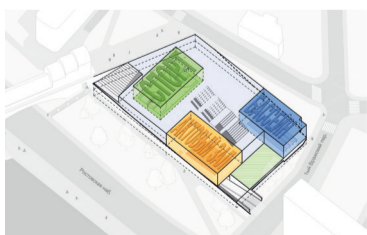
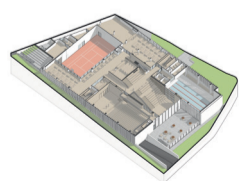


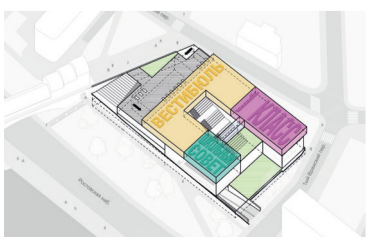
Схема разреза 1-1



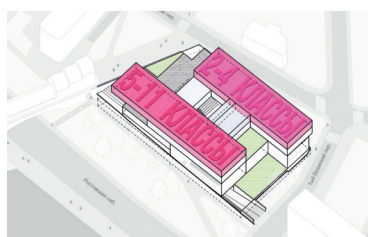
Функциональная схема 1 этажа



Аксометрия – антресоль 1 этажа



Функциональная схема 2 этажа



Функциональная схема 3 этажа

Актовый зал.
Визуализация



Атриум. Перспектива на юг. Визуализация



Атриум.
Вид с нижнего яруса
в сторону вестибюля.
Визуализация

КИРИЛЛ

кирпич // черепица

ИЗДАТЕЛЬ
АО «ФИРМА «КИРИЛЛ»
МОСКВА,
2-Й ХОРОШЕВСКИЙ
ПРОЕЗД, 9, КОРП. 2
+7 495 737-80-80



WWW.КИРПИЧ-ЧЕРЕПИЦА.РФ

РЕДАКТОР
МАРИЯ ТРОШИНА
ГРАФИЧЕСКИЙ ДИЗАЙН
ВИКТОРИЯ ЕВСЕЕВА
ФОТОГРАФИИ
СЕРГЕЙ СКУРАТОВ ARCHITECTS
КОМПАНИЯ КИРИЛЛ

ТИПОГРАФИЯ
ООО «ГРУППА ЭМБАЙ»
107199, МОСКВА, ЧЕРНИЦЫНСКИЙ
ПРОЕЗД, 3, СТР. 3
ПЕЧАТЬ ОФСЕТНАЯ
ТИРАЖ 500 ЭКС.