



# MOD·FORMAT

КАТАЛОГ РИГЕЛЬНОГО  
КЕРАМИЧЕСКОГО И КЛИНКЕРНОГО  
КИРПИЧА И ПЛИТКИ

2025



**Вишневский Александр Юрьевич**  
Генеральный директор  
АО «КС Керамик»

Постоянное совершенствование технологий, внедрение новых для российского рынка форматов кирпича позволяют нам выводить производство на новый уровень мастерства.

Мы не просто производим облицовочный кирпич. Мы создаем, воплощаем, творим. Совершенствуем Мастерство. Технику. Технологии. Уникальный дизайн. Неповторимую эстетику. Чтобы каждый, кто работает у нас и с нами, гордился воплощением своего творческого замысла, своей авторской идеи, своей индивидуальности, своего мастерства.  
Созданная для ценителей красоты в каждой детали коллекция кирпича и плитки ModFormat обладает утонченной эстетикой, так же, как и те, для кого она создана. Мы надеемся, что благодаря нашему труду вы обретете вдохновение для создания выразительной оптики фасада.

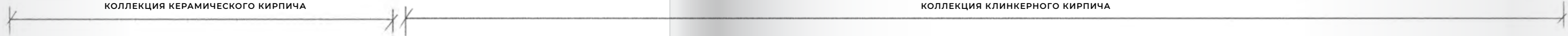
Желаем вам успехов в ваших проектах!

A handwritten signature in black ink, likely belonging to Alexander Yuryevich Vishnevskiy, the General Director mentioned in the text.

НАЖМИТЕ НА  
ЛЮБОЙ ПРОДУКТ,  
ДЛЯ ПЕРЕХОДА  
НА ЕГО СТРАНИЦУ

КОЛЛЕКЦИЯ КЕРАМИЧЕСКОГО КИРПИЧА

КОЛЛЕКЦИЯ КЛИНКЕРНОГО КИРПИЧА



СТОКГОЛЬМ  
21

НАРВИК  
35

ХАЛДЕН  
55

БОРНХОЛЬМ  
73

ГОТЛАНД  
85

ОЛЬБОРГ  
93

ЛЕКНЕС  
115

ЛЕРУМ  
131

ВАРБЕРГ  
139

ЭГЕРСУНН  
13

КОПЕНГАГЕН  
31

ОСЛО  
41

МОСС  
65

КОЛЬДИНГ  
77

ХАЛЬМСТАД  
89

БРЮНЕ  
99

ТРЕЛЛЕБОРГ  
125

БРЕКСТАД  
135

МАЛЬМЕ  
147

С НАМИ ВЫ СМОЖЕТЕ РЕАЛИЗОВАТЬ  
АРХИТЕКТУРНЫЕ ПРОЕКТЫ ЛЮБОГО МАСШТАБА —  
ОТ ЧАСТНОГО ЗАГОРОДНОГО ДОМА ДО ПРЕМИАЛЬНОГО  
ЖИЛОГО КОМПЛЕКСА, ЧТО ПОЗВОЛИТ ВЫРАЗИТЬ  
СВОЙ ТВОРЧЕСКИЙ ЗАМЫСЕЛ И ПОДЧЕРКНУТЬ  
СВОЮ ИНДИВИДУАЛЬНОСТЬ.



Вы держите в руках каталог продукции от кирпичного завода «КС Керамик», выпускающего премиальный лицевой керамический и клинкерный кирпич и клинкерную плитку по технологии пластического формования.

С 2008 года наша продукция используется на важных архитектурных объектах России, в многоэтажном и коттеджном строительстве, в строительстве храмов, а также применяется во внутренней отделке и в облицовке печей и каминов. Ассортимент завода представлен четырьмя торговыми марками: Königstein, Edelhaus Klinker, ModFormat и Мастер Керамик. Это более чем 300 видов лицевого кирпича уникального дизайна, 15 форматов, 4 типов лицевой поверхности с богатой цветовой палитрой.

Автоматизированное производство на современном оборудовании и тщательный контроль производственного процесса на каждом этапе становятся гарантом стабильного качества всех партий продукции, подтвержденного сертификатом соответствия ГОСТ 530-2012.

Благодаря локальному производству наши цены существенно привлекательнее, чем цены на аналогичную импортную продукцию, а широкая дилерская сеть обеспечивает дистрибуцию продуктов во всех регионах России, Казахстана и Республики Беларусь.

В этом каталоге мы приглашаем вас поближе познакомиться с воплощением мастерства и высочайших стандартов качества в коллекции ригельного кирпича и плитки ModFormat, дающей новое пространство для создания авторских проектов и творчества.

больше  
**15**  
лет на  
рынке

**300**  
уникальных  
дизайнов

**76**  
регионов  
России

**4**  
собственные  
торговые  
марки

# MOD·FORMAT ПРОСТРАНСТВО ТВОРИТЬ

Утонченный и неповторимый дизайн коллекции лицевого пустотелого кирпича и плитки ModFormat меняет представления об эстетике, форме и пространстве. Воплощает самые смелые авторские замыслы и творческие эксперименты - в полном объеме.



## СКАНДИНАВСКАЯ УТОНЧЕННОСТЬ: НОВАЯ ЭПОХА В АРХИТЕКТУРЕ С MODFORMAT

ModFormat — это не просто кирпич, это мост между вековыми традициями и современной архитектурной мыслью.

Богатое наследие Византийской и Османской империй, а также стран Скандинавии нашло свое отражение в современных строительных технологиях, превратив удлиненный формат кирпича из простого конструкционного материала в изысканный облицовочный ригель. Это позволило открыть новые горизонты для создания качественной архитектуры, придающей фасадам и поверхностям внутренних пространств притягательный и неповторимый вид.

Вдохновленные пронзительной и суровой красотой природы Скандинавии, ее атмосферой спокойствия, свежести и простора, мы создали коллекцию удлиненного кирпича TM ModFormat, имеющую близкую к ригелю оптику фасада и воплотившую в себе стремление к гармонии и естественности. Каждый кирпич коллекции носит название скандинавских городов, отражая связь с величественным духом этих мест.

Кирпич ModFormat при длине 290 мм имеет высоту всего 50 мм. Это помогает создавать объекты, играющие на контрасте традиционных представлений о кирпичной стене и современных решений с эффектным изменением пропорций, вытянутой горизонталью дома и усиленными композиционными элементами.



Благодаря уникальной фактуре, имитирующей ручную формовку, и разнообразию цветовых решений ModFormat идеально вписывается в современную архитектуру, подчеркивая индивидуальность каждого проекта. Кладка из кирпича ModFormat прекрасно смотрится в архитектурных стилях модерн, барнхаус, хай-тек или Райта. Качественные параметры клинкерного и керамического кирпича ModFormat гарантируют долговечность и красоту вашего фасада, позволяя ему благородно стареть и сохранять свой неповторимый характер.

MODFORMAT — ЭТО ИСКУССТВО,  
ЗАКЛЮЧЕННОЕ В КИРПИЧЕ, ПРЕДОСТАВЛЯЮЩЕЕ  
НЕОГРАНИЧЕННЫЕ ВОЗМОЖНОСТИ ДЛЯ ТВОРЧЕСТВА  
И СОЗДАНИЯ ДЕЙСТВИТЕЛЬНО УНИКАЛЬНЫХ  
И ВЫРАЗИТЕЛЬНЫХ АРХИТЕКТУРНЫХ ШЕДЕВРОВ.



## КЛИНКЕРНЫЙ РИГЕЛЬ: ТАНДЕМ ПРОЧНОСТИ И ЭСТЕТИКИ

MOD·FORMAT

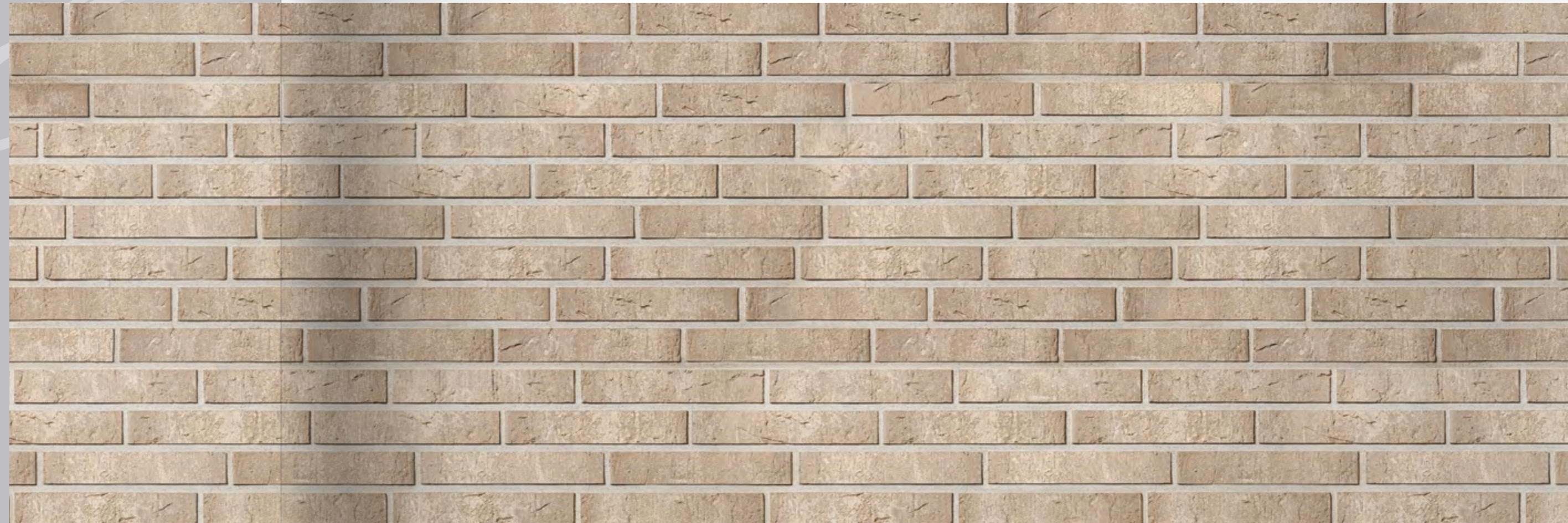
|                                      | ВОДОПОГЛОЩЕНИЕ | МАРКА ПРОЧНОСТИ | МОРОЗОСТОЙКОСТЬ |
|--------------------------------------|----------------|-----------------|-----------------|
| СВОЙСТВА<br>КЕРАМИЧЕСКОГО<br>КИРПИЧА | 7-8%           | M175            | F100            |
| СВОЙСТВА<br>КЛИНКЕРНОГО<br>КИРПИЧА   | 3-5%           | M300            | F100            |

Обладающий особой крепостью благодаря строгому соблюдению технологических процессов производства на современном оборудовании клинкерный кирпич ModFormat имеет низкое водопоглощение (3–5 %), соответствующее характеристикам клинкерного кирпича ведущих мировых производителей и требованиям нормативных документов РФ.

Клинкерный кирпич ModFormat устойчив к воздействиям окружающей среды: влаги, морозов, перепадов температур — этот материал прекрасно подойдет для строительства в различных климатических зонах нашей страны. Обжиг на экстремально высоких температурах и специальный минеральный состав высококачественного сырья повышают эксплуатационные свойства клинкерного кирпича удлиненного формата, делая его более устойчивым к механическим нагрузкам. Клинкер не содержит вредных химических веществ, не выделяет паров в процессе эксплуатации, являясь экологически безопасным строительным материалом. Особая надежность и прочность этого материала обеспечивает сохранность вашего фасада на протяжении длительного времени.

Эстетическая привлекательность в сочетании с дизайном и технологиями производства, мастерски соединенных в коллекции ModFormat, предоставляют полную свободу для самовыражения и воплощения даже самых амбициозных проектов в реальность архитекторам, застройщикам и клиентам. Такой актуальный и благородный строительный материал подарит ощущение счастья и защищенности нескольким поколениям.

# Эгерсунн





## Эгерсунн

Нежные бежевые тоновые переходы этого оттенка создают атмосферу гармонии и света, придают архитектурным формам воздушность и благородство, делая каждый проект ярким и теплым. Оттенок прекрасно сочетается со светлыми вариантами кладочного шва, усиливая его изысканность и эстетику.









22



# Стокгольм

25

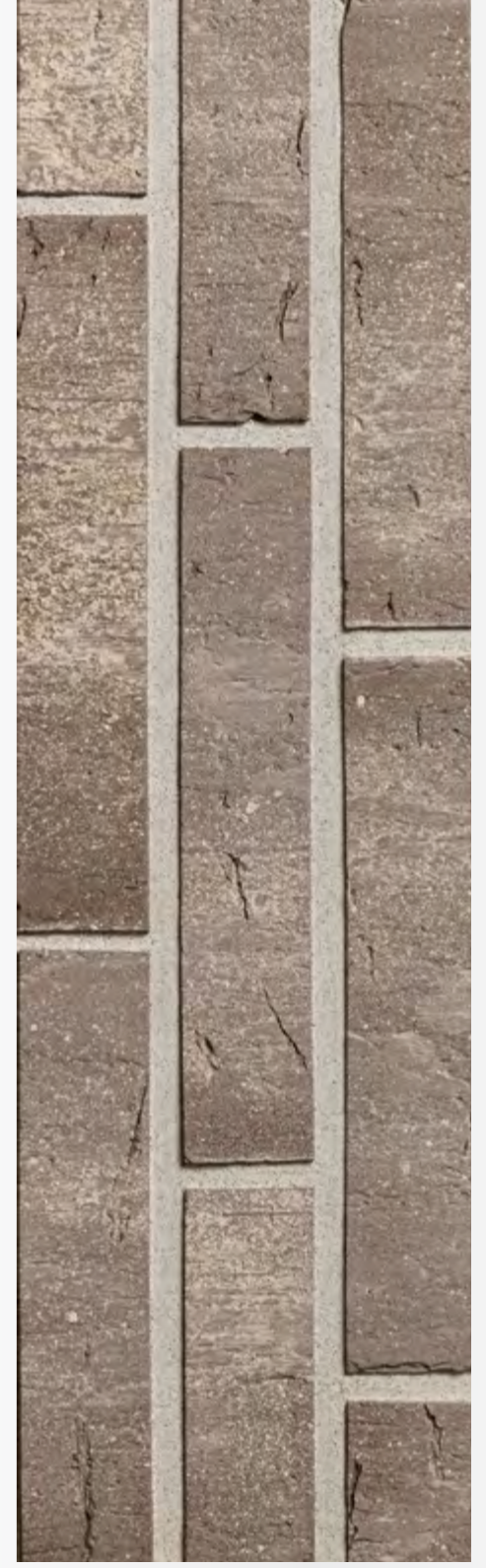


26



## СТОКГОЛЬМ

Утонченный и элегантный, этот оттенок туманного рассвета в горах подчеркивает эстетику и глубину пространства, превращая обыденное в нечто поистине захватывающее. В сочетании со светлыми кладочными растворами Стокгольм обретает гармонию и особую легкость.



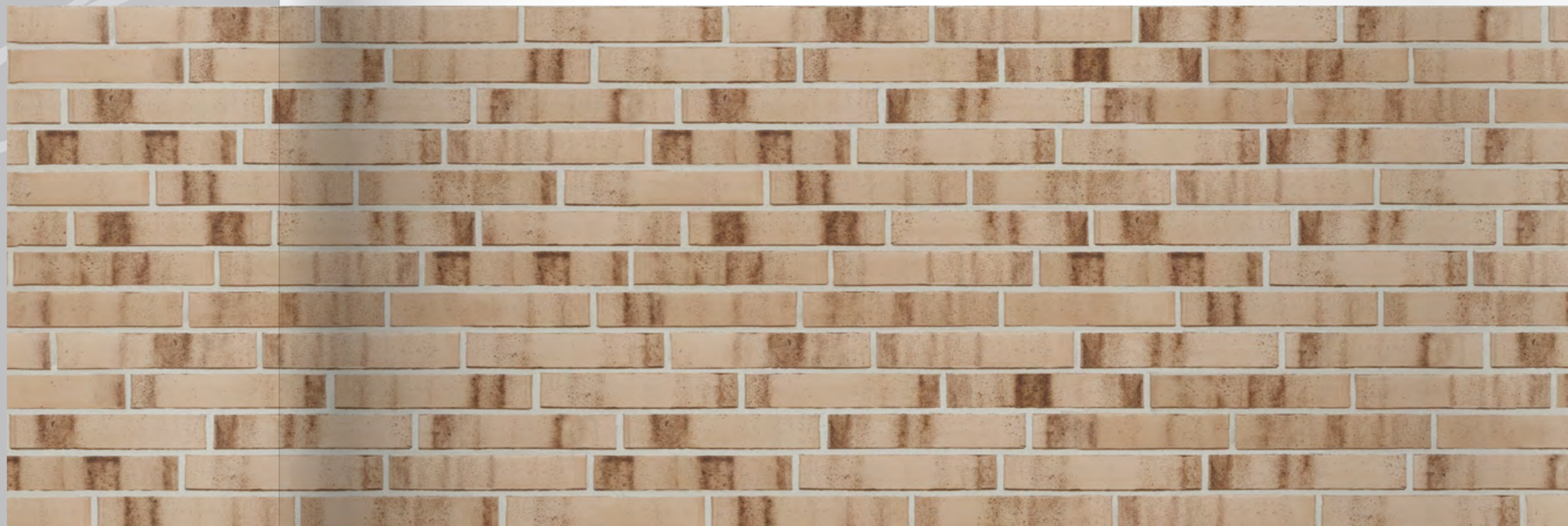






# Копенгаген

35





## Копенгаген

Пастельный имбирно-бежевый тон в сочетании с коричневыми графичными штрихами создает изысканный и теплый образ, полный легкой энергии. Светло-коричневые, кремовые и светло-серые оттенки шва помогут создать гармоничное сочетание с оттенком кирпича и подчеркнуть красоту фасада здания.



# Нарвик



## Нарвик

Насыщенный серый цвет Нарвик является воплощением несгибаемой силы и устойчивости. Этот оттенок приносит в пространство ощущение сдержанности и легкости, идеально сбалансировав его атмосферу.



40



# Осло

45



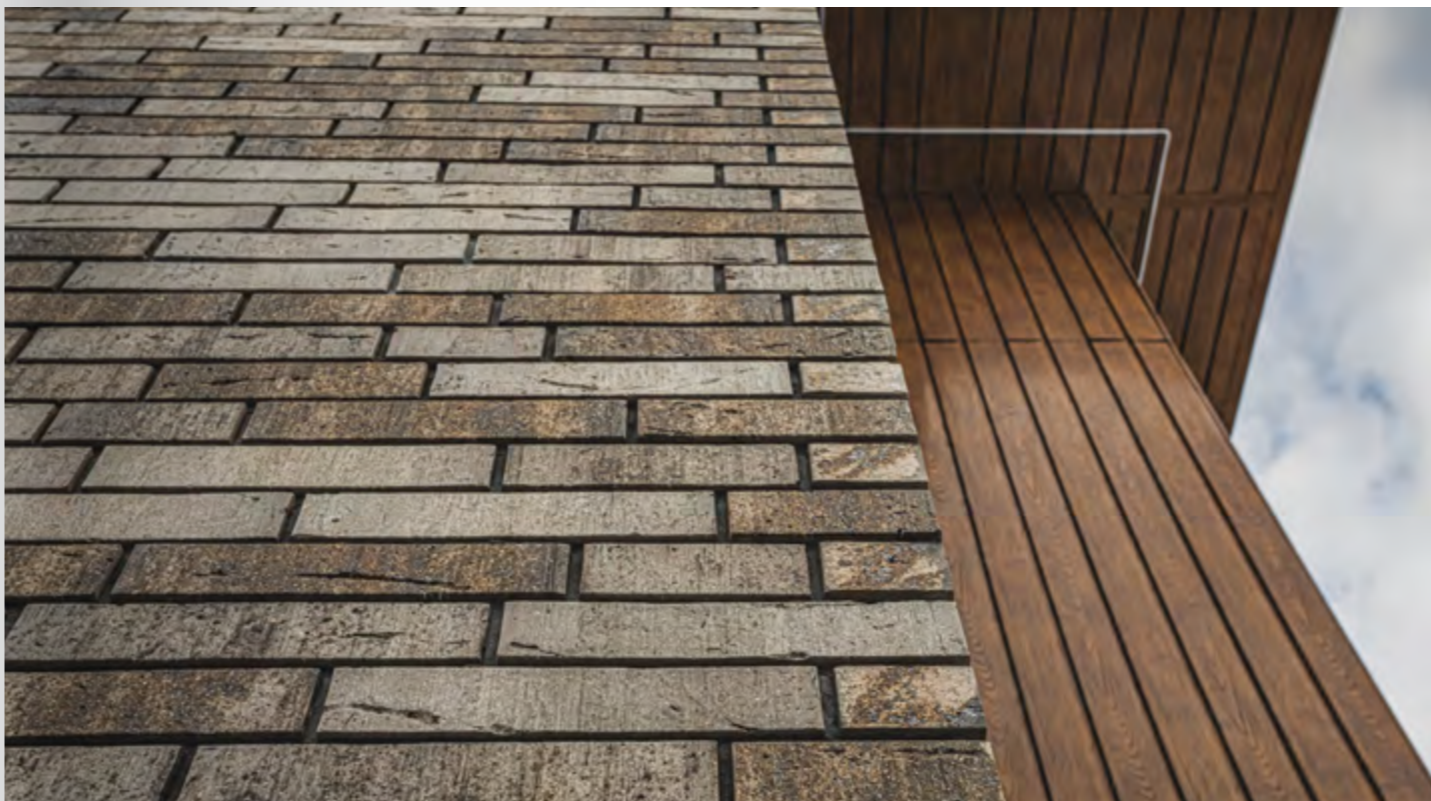


## Осло

Энергичные дымчато-серые оттенки с пепельным налетом символизируют современность и урбанистический дух. Осло представляет собой идеальное решение для проектов, стремящихся к выражению стиля и инноваций.

Осло прекрасно смотрится на темно-серых и графитовых оттенках шва, которые добавляют выразительности кирпичной кладке.





50





— ОБЪЕМНАЯ 3D-КЛАДКА:  
СОЗДАНИЕ УНИКАЛЬНОЙ  
ПЛАСТИКИ ФАСАДА

КИРПИЧ MODFORMAT — ЭТО НЕ ТОЛЬКО  
СТРОИТЕЛЬНЫЙ МАТЕРИАЛ, НО И СРЕДСТВО  
ДЛЯ ВЫРАЖЕНИЯ ВАШИХ УНИКАЛЬНЫХ ИДЕЙ.

54

Использование всех свойств и качеств керамического и клинкерного кирпича ModFormat позволяет применять его как отделочный материал с самыми широкими возможностями формообразования.

Для реализации нестандартных современных решений, в которых наряду с привычными плоскими фасадами применяются узорчатые объемные или рельефные элементы, ажурная кирпичная кладка, арки, глубокий рисунок фасада или даже бразильская кладка, кирпич может выпускаться в выбранной цветовой гамме, но с разной пустотностью:

- пустотелый,
- полнотелый с пустотностью до 13 % (условно-полнотелый),
- полнотелый.

Это дает возможность претворять в жизнь сложный рельеф с архитектурными элементами для создания уникальных и красивых объектов, в которых объединяются практичность и эстетика.

**СВОЙСТВА  
КЕРАМИЧЕСКОГО  
КИРПИЧА**

ВОДОПОГЛОЩЕНИЕ  
7-8%

МАРКА ПРОЧНОСТИ  
M175

МОРОЗОСТОЙКОСТЬ  
F100

**СВОЙСТВА  
КЛИНКЕРНОГО  
КИРПИЧА**

ВОДОПОГЛОЩЕНИЕ  
3-5%

МАРКА ПРОЧНОСТИ  
M300

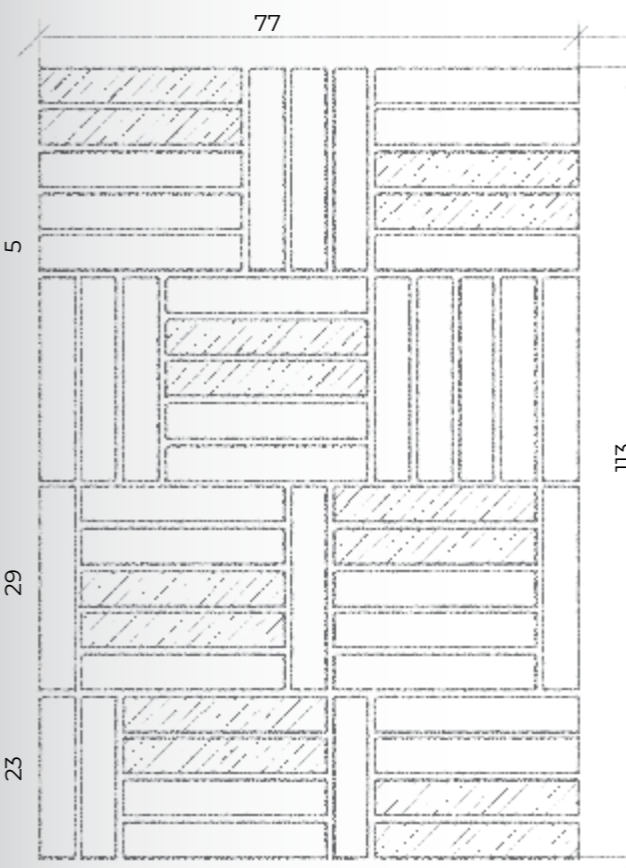
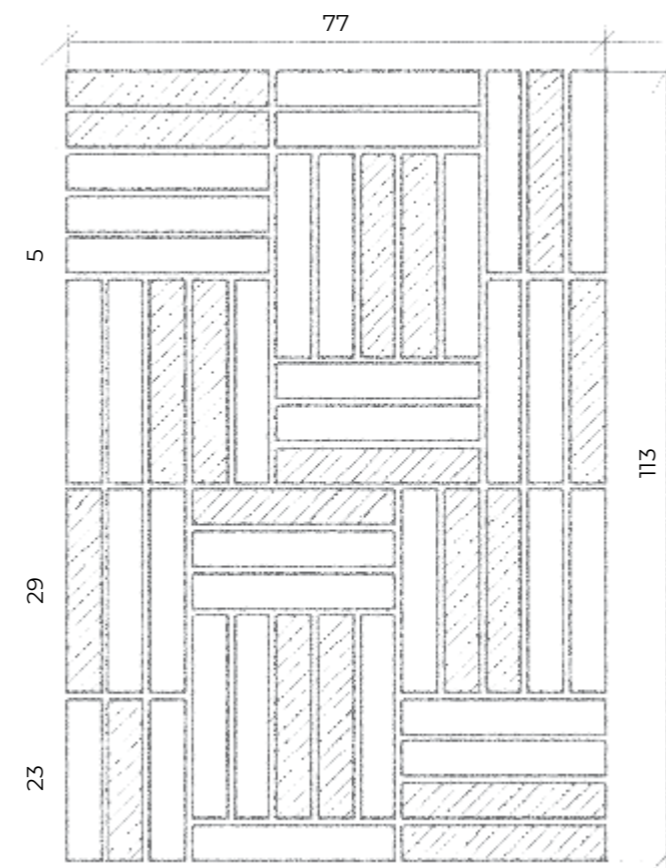
МОРОЗОСТОЙКОСТЬ  
F100



ПОДЧЕРКНУТЬ ОБЪЕМ НА ФАСАДЕ  
СЛОЖНЫМИ АРХИТЕКТУРНЫМИ  
ФОРМАМИ



ДОБИТЬСЯ СТИЛЬНОГО  
И ИНДИВИДУАЛЬНОГО  
ФАСАДА



Создание особой пластики фасада, реализованной при помощи ритмических закономерностей, гармоничного взаимодействия плоскостных и пластических решений, в которых выразительность достигается градацией светотени, цепляет взгляд, усиливая визуальное восприятие объекта и повышая его художественную значимость. Применение полнотелого клинкерного кирпича на выступающих элементах становится гарантом качества и долговечности фасада.



60

# Халден

Темпераментный теплый оттенок для смелого дизайна, сочетающий умеренный красный цвет с золотистыми всполохами. Халден добавляет проектам яркости и динамики, подходит для создания уникальных и запоминающихся фасадов.













## Моос

Натуральный песочно-серый оттенок с особой энергетикой открывает безграничные возможности для создания любых стиливых и дизайнерских решений. Его универсальность делает его идеальным выбором для создания как смелых, так и сдержанных архитектурных проектов.









## Борнхольм

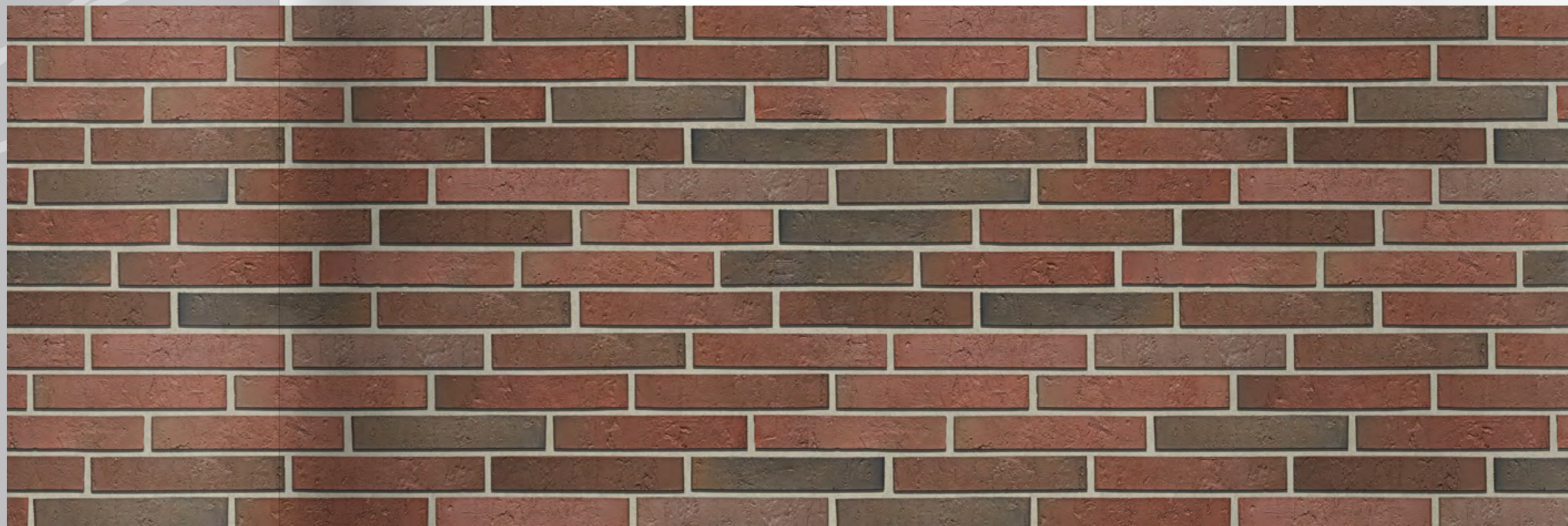
Борнхольм – это инвестиция в долговечность, традиционную красоту и элегантность дома. Естественный цвет кирпича и его фактура – это воплощение природной гармонии, создающей эффект легкости на фасадах. Оттенок свободно комбинируется с разными тонами шва, он станет идеальным фоном для архитектурных деталей, подчеркивая их изысканность.



78



# Кольдинг





## Кольдинг

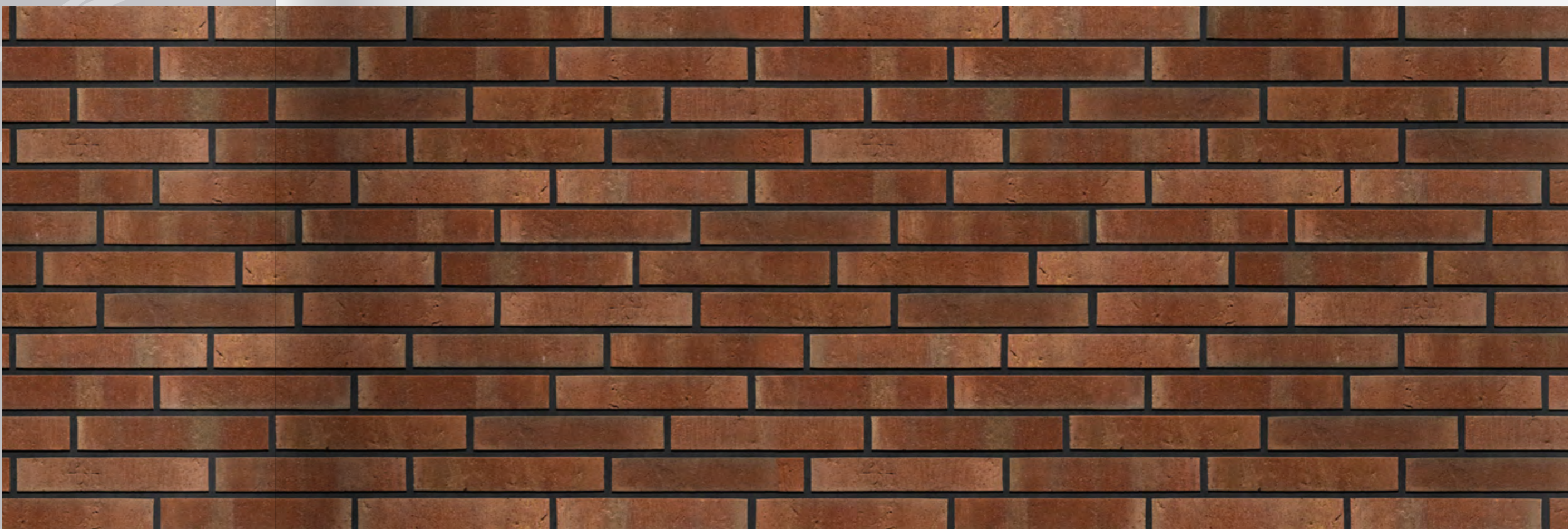
Этот оттенок умело сочетает в себе традиции и современность, играя на контрастах от приглушенно-красных до угольно-черных. Кольдинг приносит ощущение природной непринужденности и глубины в каждый проект.







# Готланд





## Готланд

Насыщенный кирпичный оттенок Готланд оживлен мягким, теплым солнечным отливом. Он словно играет на свету, создавая тонкие переливы тонов на бархатистой поверхности. Такая гамма идеально подходит для ценителей натуральности во всех ее проявлениях, подчеркивая архитектурные линии и позволяя создавать более динамичные, выразительные фасады.





94

МОДИФОРМАТ  
КЛИНОВЫЙ  
КАТЛОГ  
ГРИГЕЛЬ  
ОБЪЕКТ  
ПЛИТКИ  
КЕРАМИЧЕСКОГО



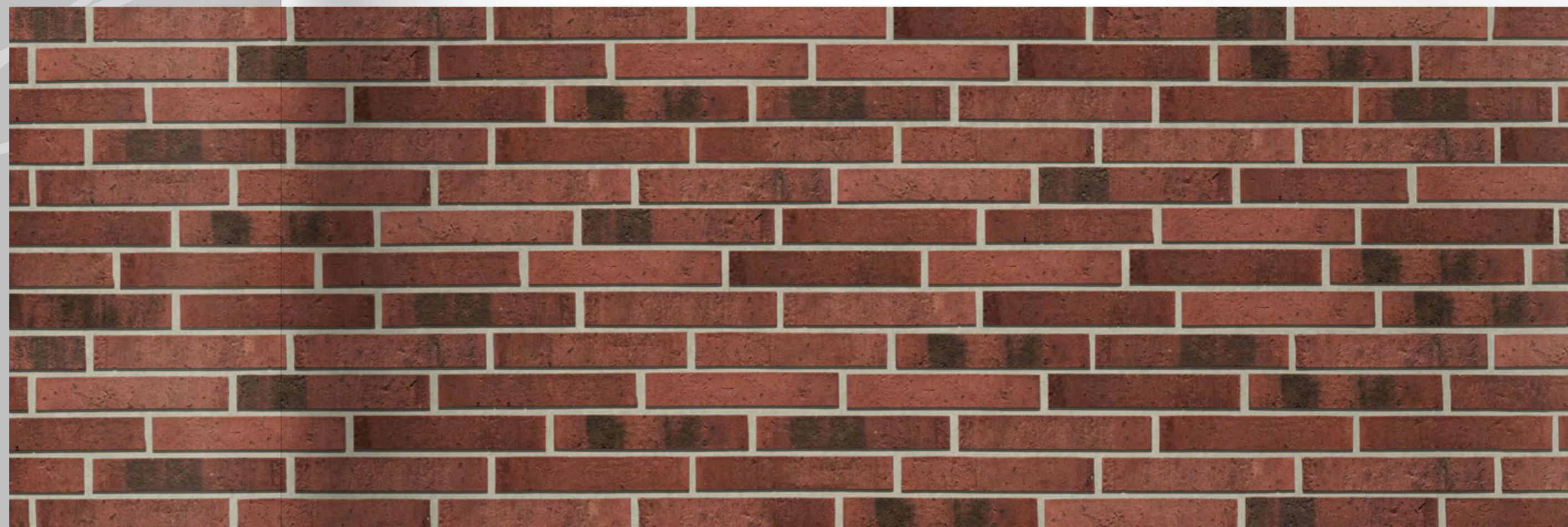
## Хальмстад

Гармоничная комбинация сочного красного тона с темными подпалинами создает выразительную текстуру на кирпиче Хальмстад, подчеркивающую геометрию и ритм фасада. Акцентные подпалины, прекрасно смотрящиеся на фоне темных контрастных швов, добавляют кладке индивидуальности, раскрывая ее природную красоту и органичность.



# Ольборг

97

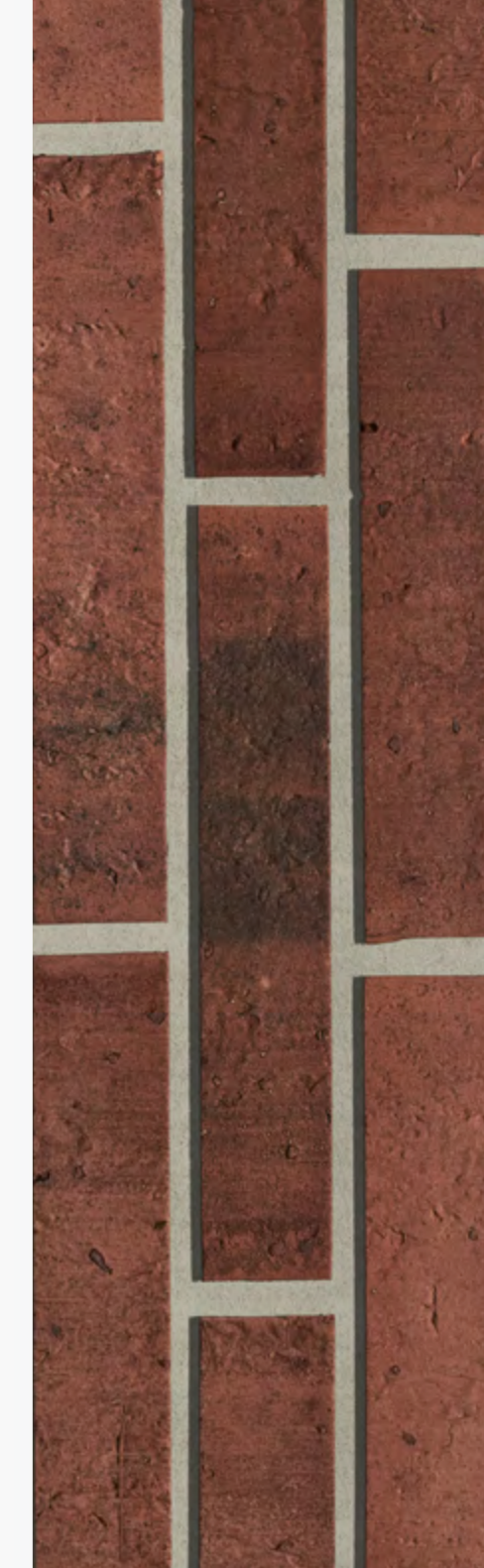


98



## Ольборг

Этот безупречный глиняный цвет с графичными темными штрихами — настоящее воплощение элегантности и красоты. Ольборг открывает огромные возможности для архитектуры и дизайна, позволяя создать фасады с выраженным характером и глубиной. Создать особую гармонию и ритм поможет сочетание с темным швом.





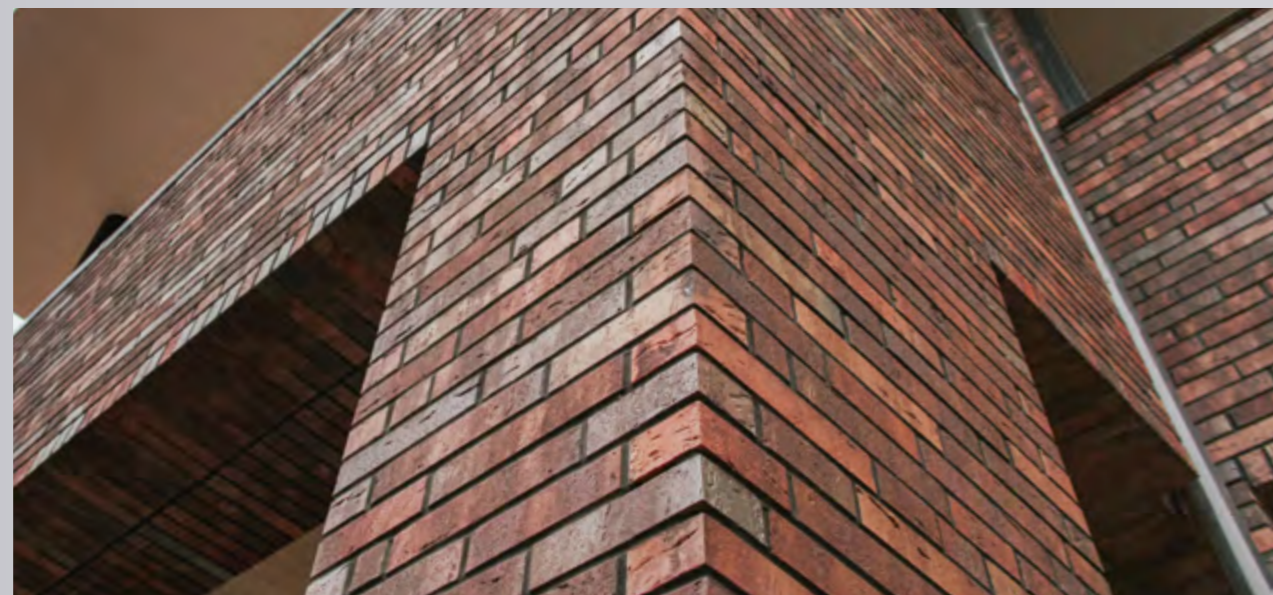
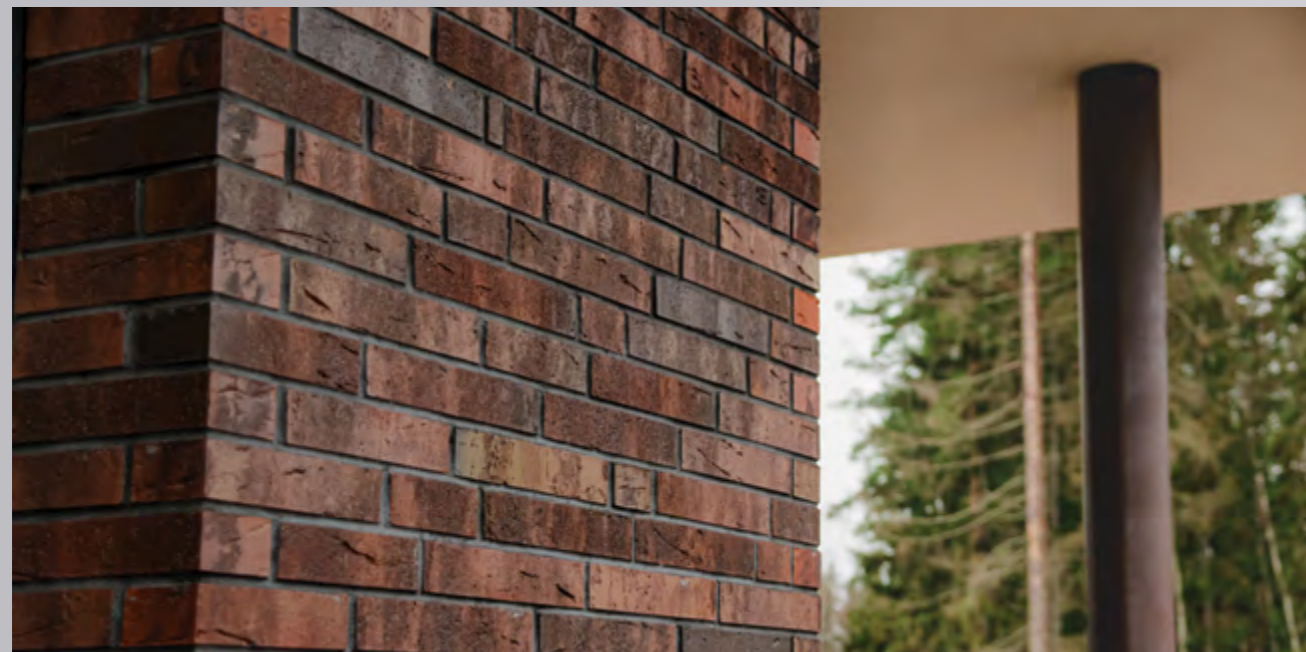


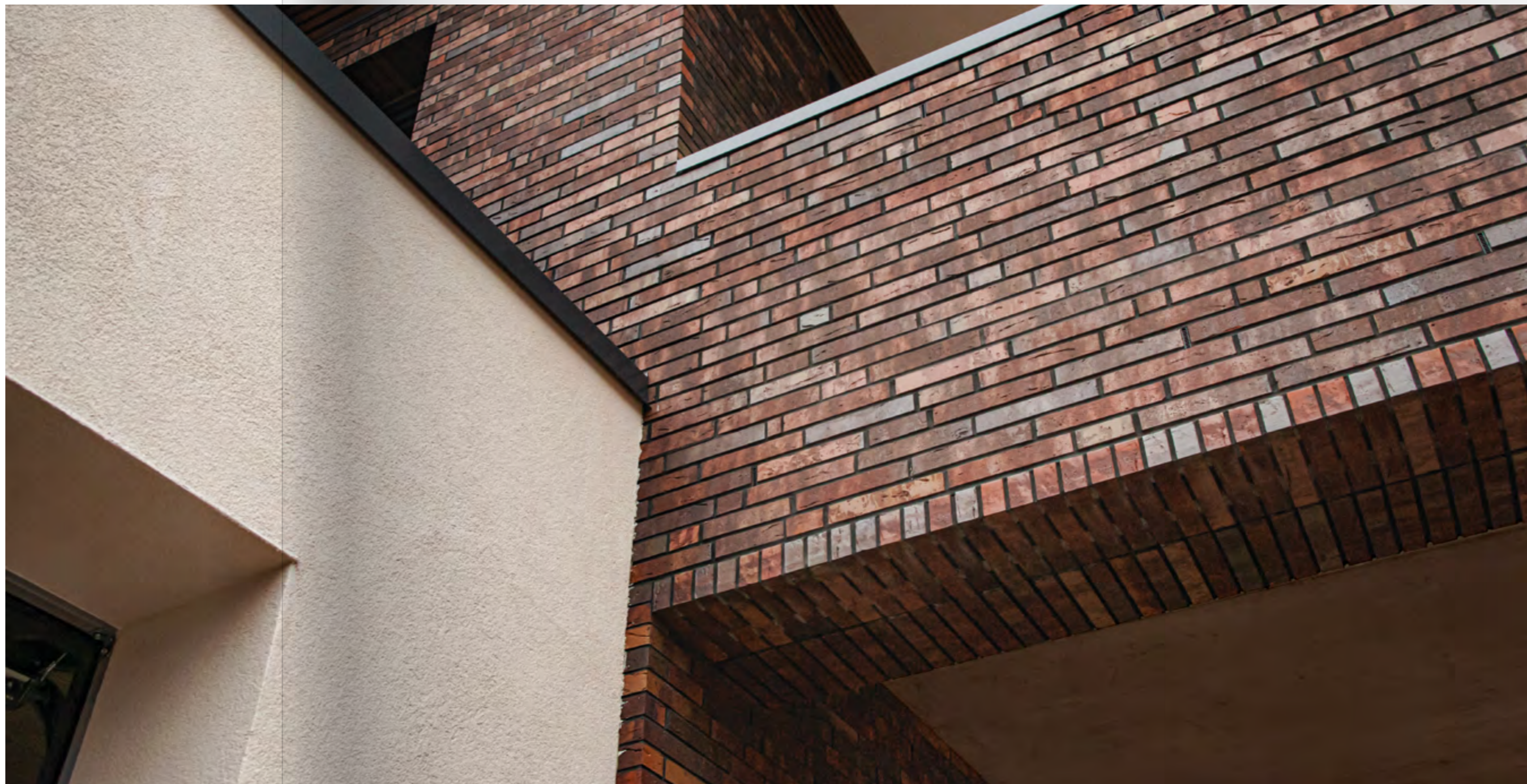
# Брюне

Сочный и глубокий винный цвет Брюне вносит атмосферу роскоши и изысканности в каждый проект. Этот энергичный оттенок очаровывает своей насыщенностью, делая каждое архитектурное решение по-настоящему выразительным. Сохранить акцент на цвете поможет глубокий темный оттенок шва.



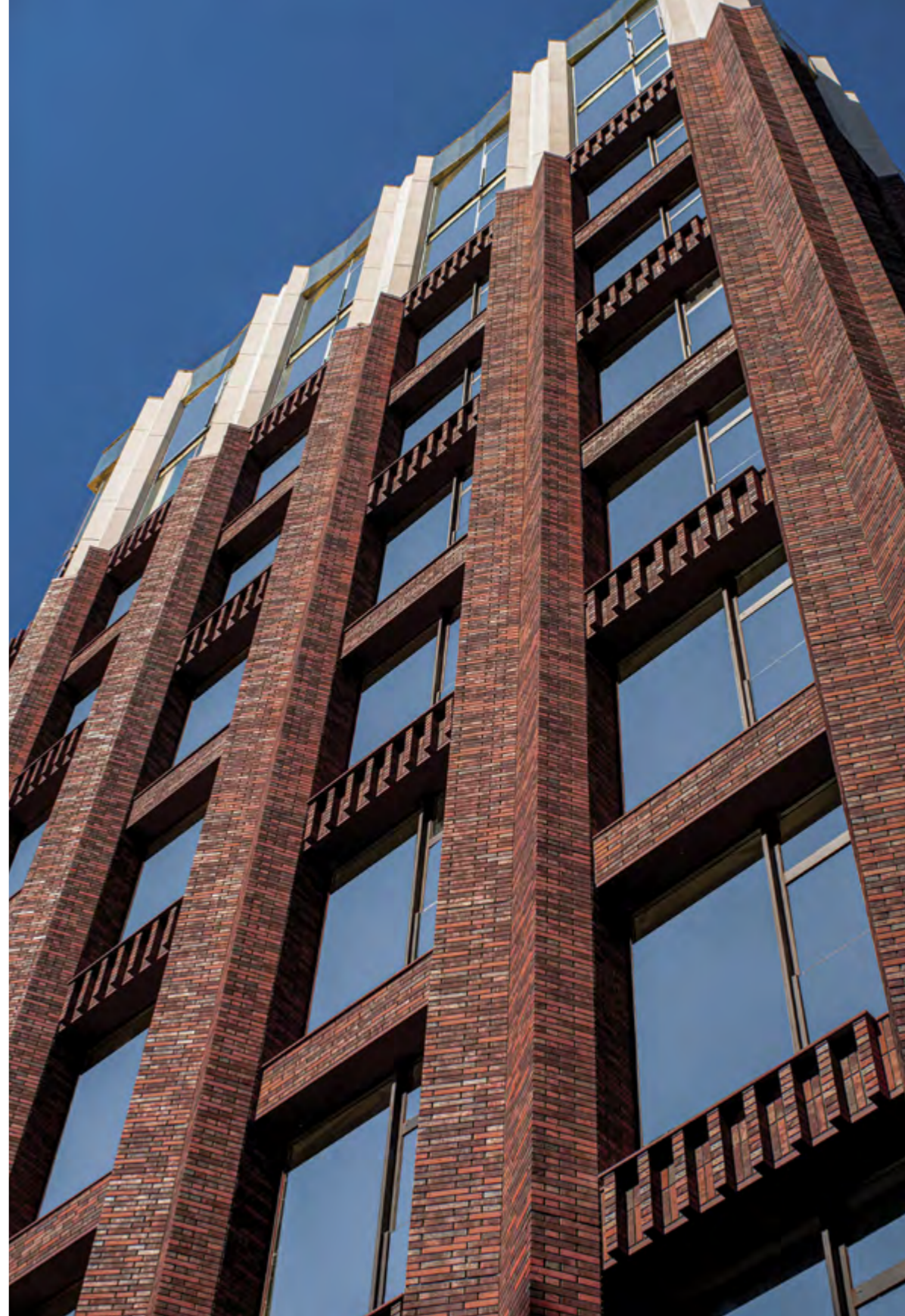
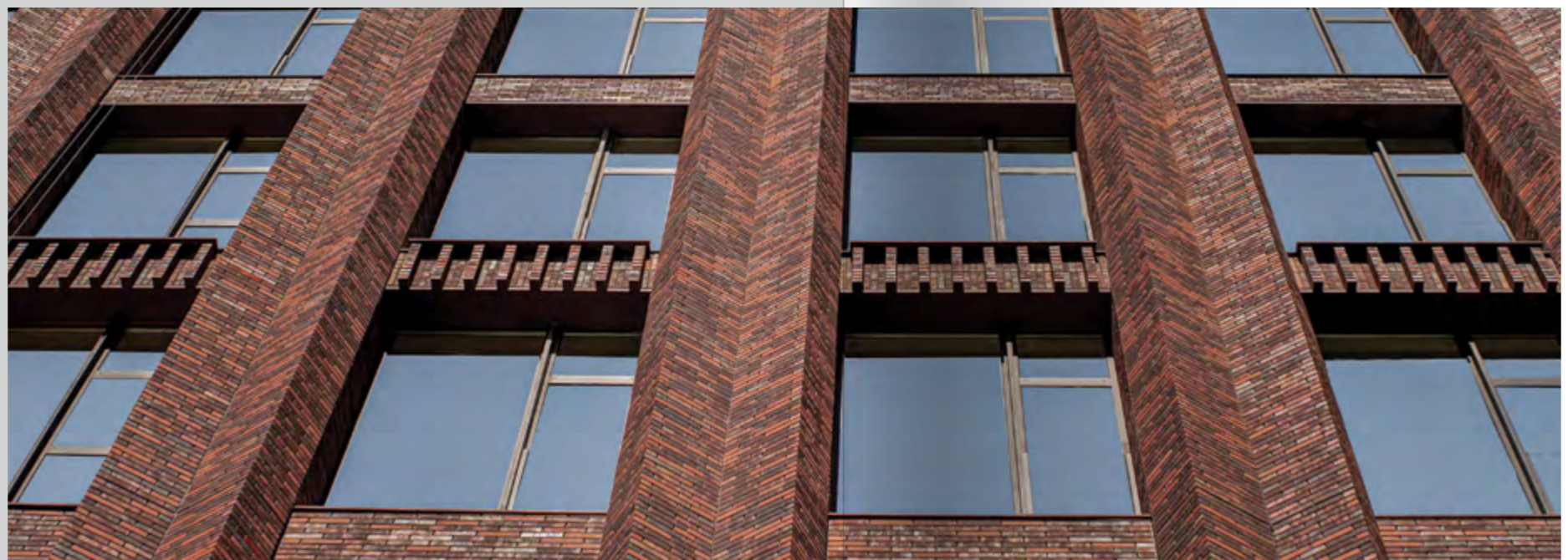
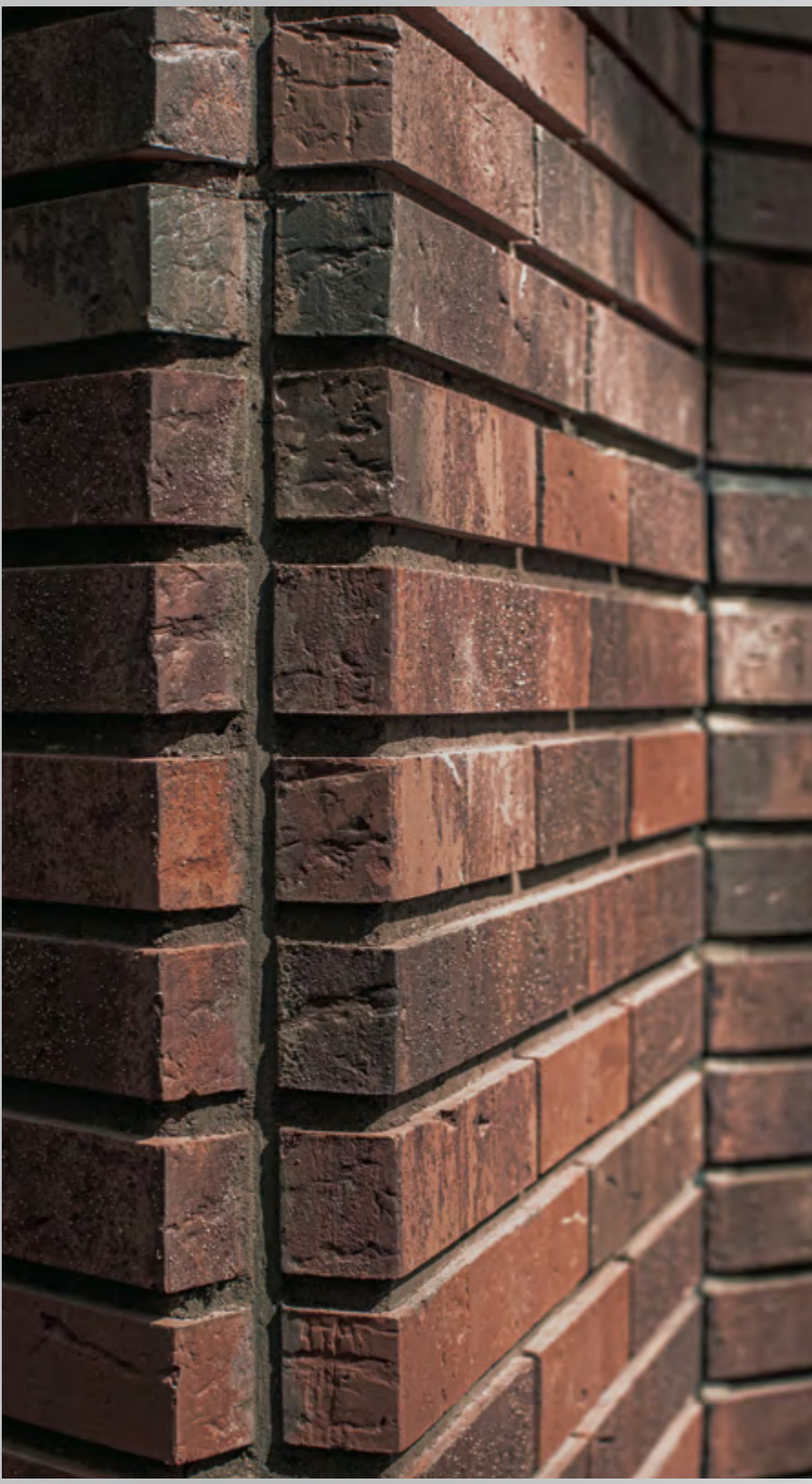














120

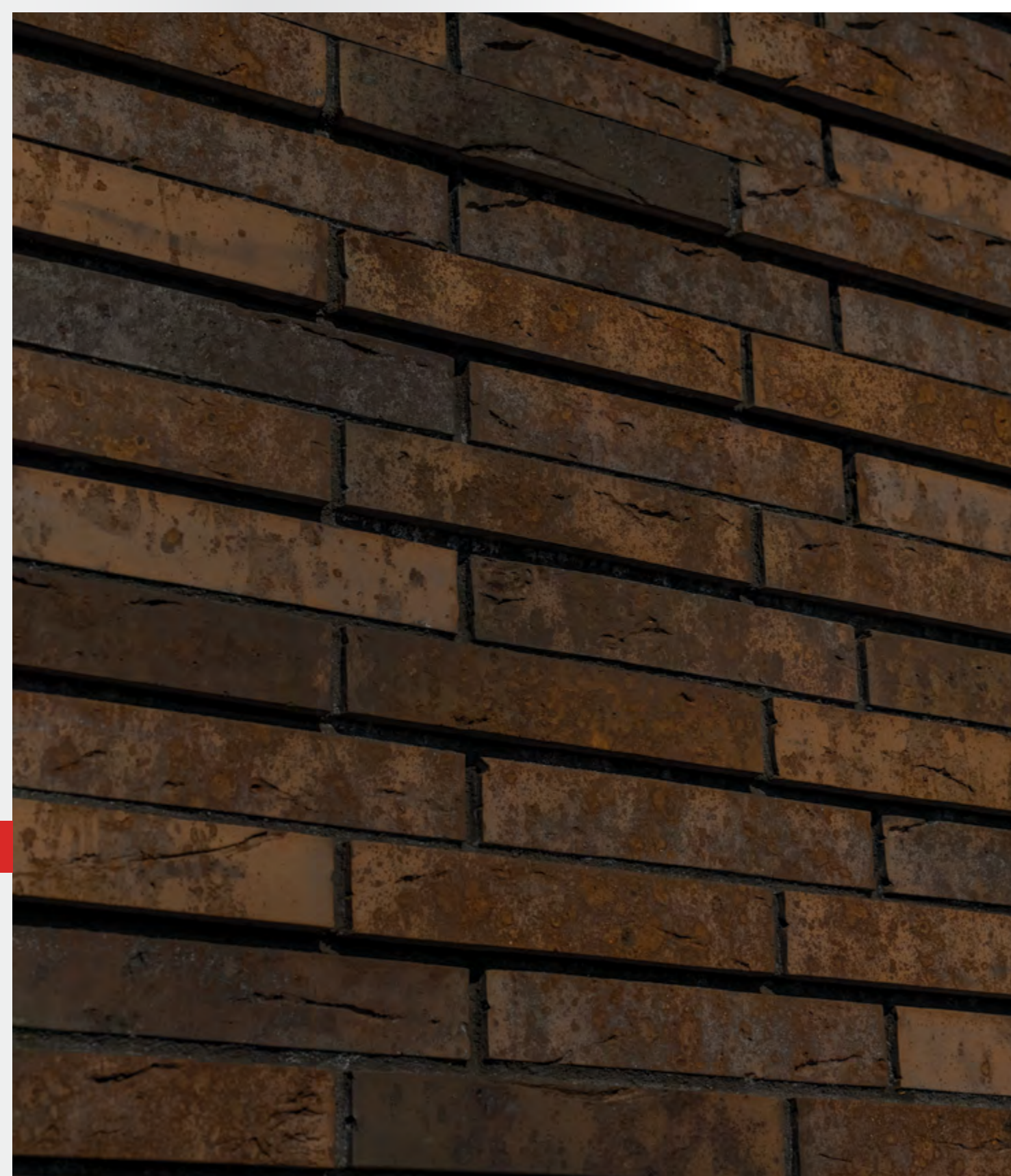


## Лекнес

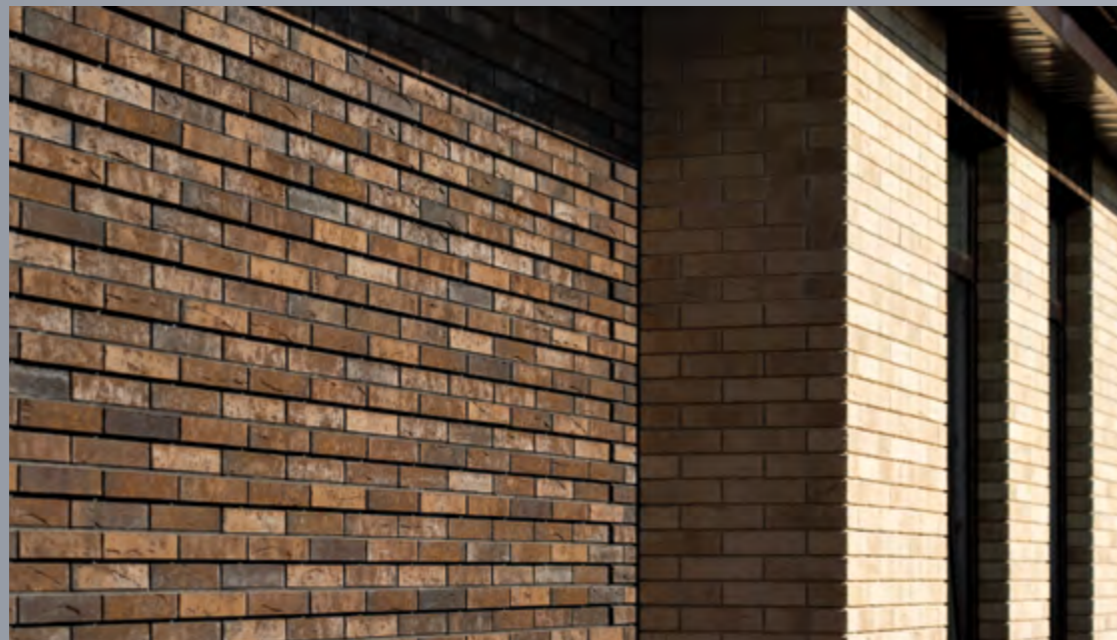
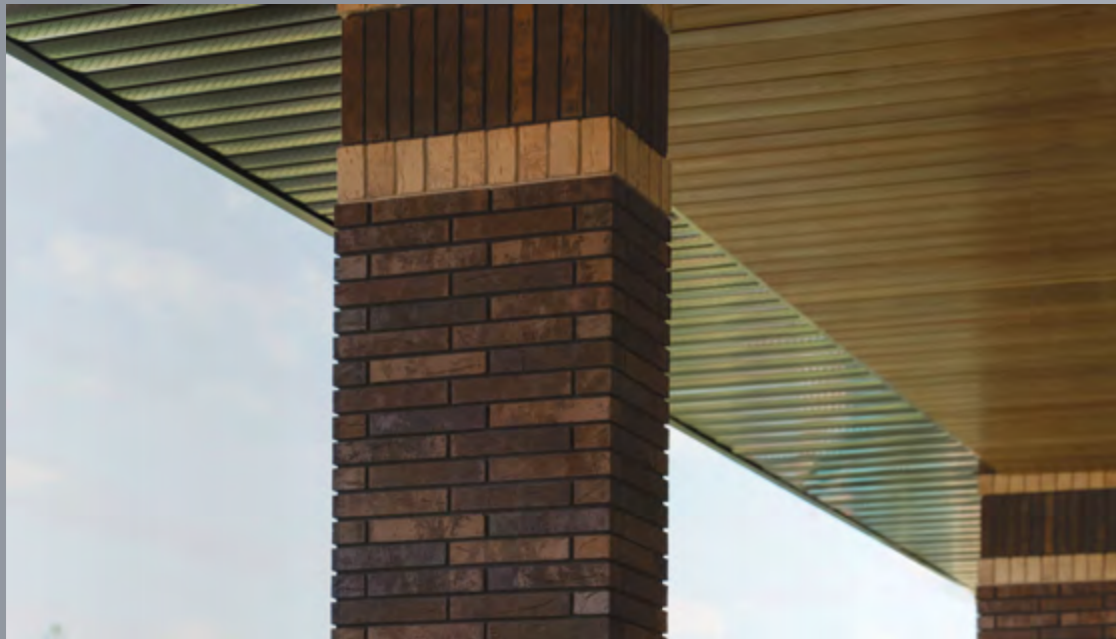
Богатство теплых коричневых тонов этого оттенка делает его привлекательным и спокойным одновременно. Лекнес подойдет как для творческих экспериментов, так и для создания уравновешенного, лаконичного дизайна.

Прекрасно смотрится на коричневом и графитовом оттенках кладочного раствора, создавая ощущение природности.









# Треллеборг

129



## Треллеборг

Спокойный природный оттенок гор и холмов. Воплощение скандинавской простоты, лаконичности и экологичности. Особый шарм достигается благодаря применению кладочного раствора темных тонов.



130









## Лерум

Лерум погружает в глубину густого коричневого тона, местами словно согрето летним солнцем. Мягкое желтоватое напыление привносит нотки пикантности и создает интересный визуальный эффект, расширяя возможности архитектурного дизайна. Оттенок создан для реализации амбициозных проектов и смелых экспериментов, в которых ключевой элемент – уникальный образ зданий.





140



## Брекстад

Глубокие неоднородные кофейные тона кирпича Брекстад способны заполнить пространство и стать доминантой фасада, аккуратно вписываясь в различные архитектурные стили. Самодостаточность, рациональность и эстетика оттенка раскрывается на темных швах, визуально обогащая фасад.



# Варберг

143

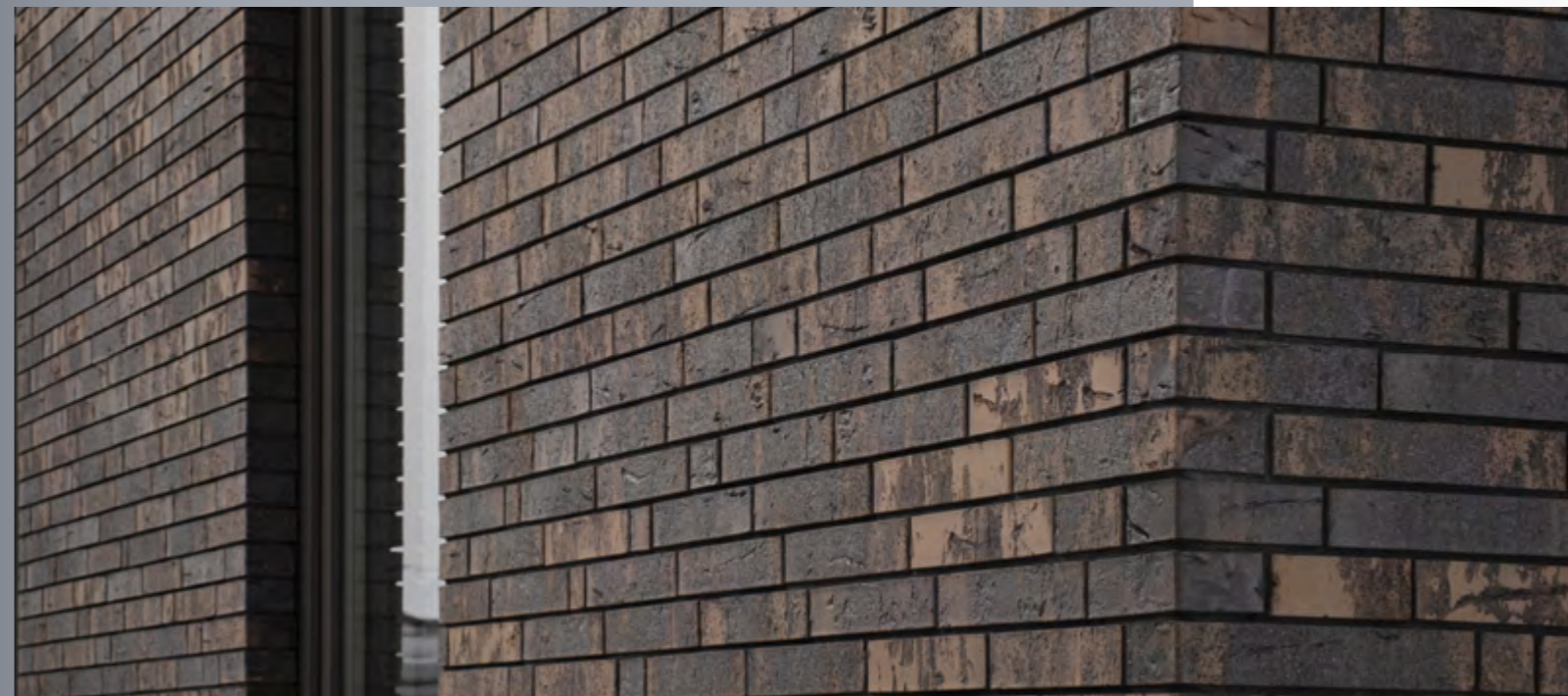




## Варберг

Тандем коричневых и искристо-черных тонов создаёт притягательную, сочную комбинацию, обладающую удивительной способностью гармонично адаптироваться к различным стилям. Для достижения гармоничного вида кладки рекомендуем применять кладочные растворы темных оттенков.







# Мальмё

151

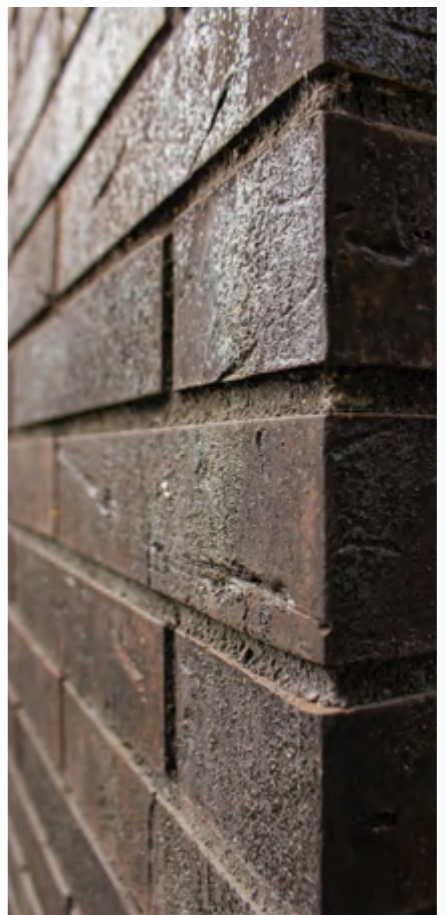
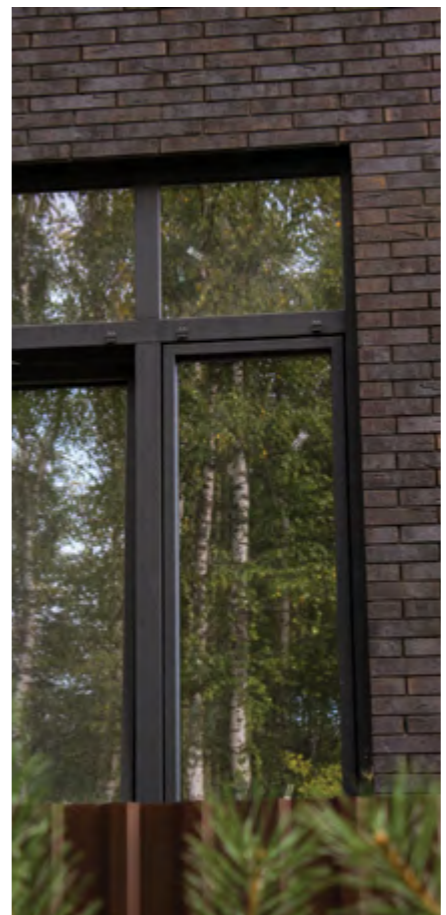
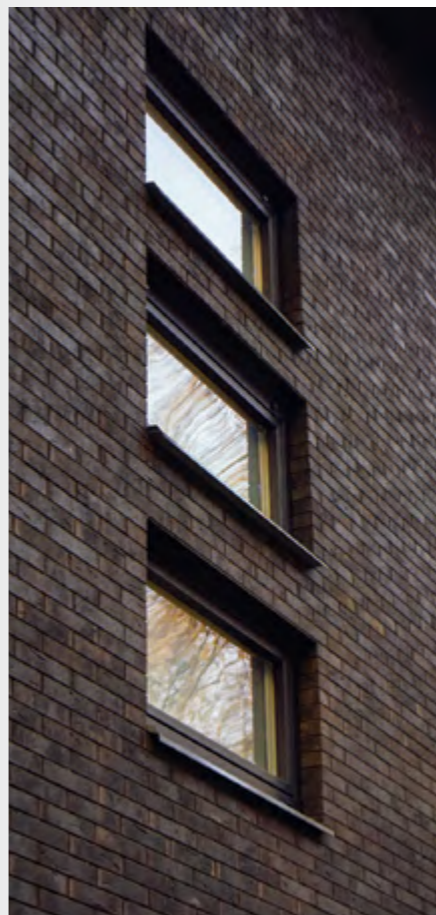
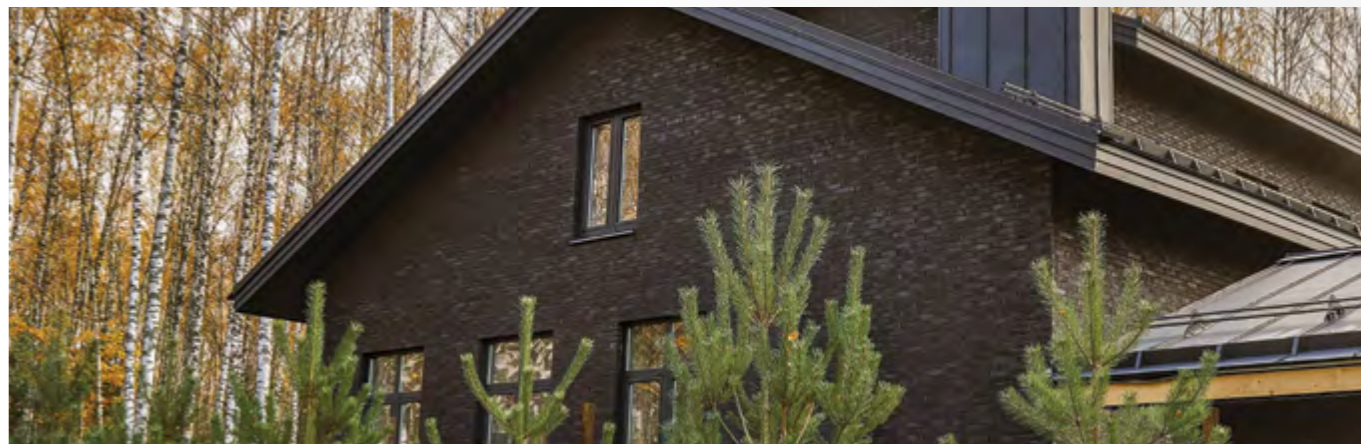


# Мальме

Мальме — это воплощение силы и устойчивости, представляющее собой манящую привлекательность темных оттенков. Этот цвет придает выразительность и эстетическую глубину дизайну, делая каждый фасад неповторимым.









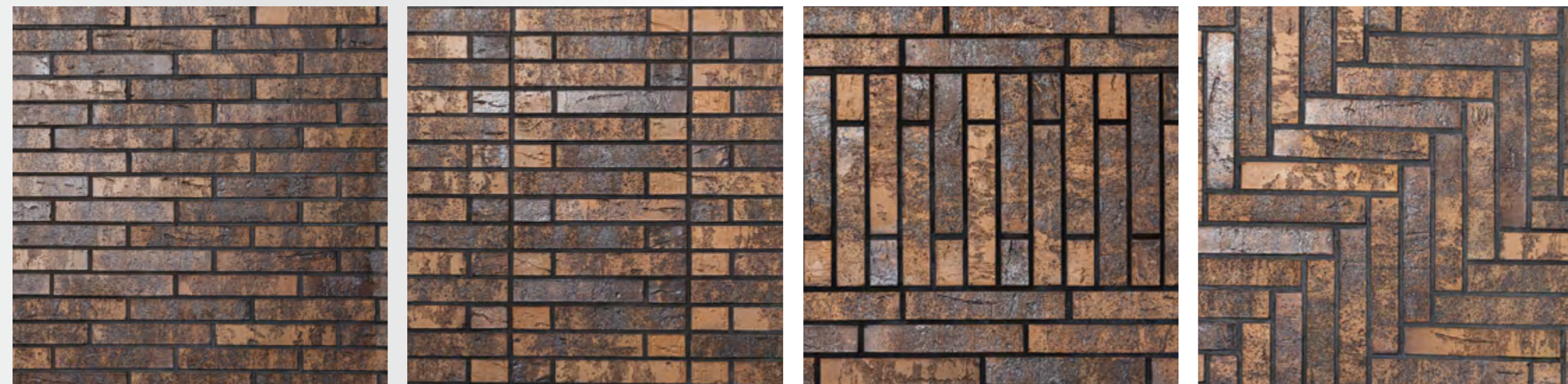




— ВИЗУАЛЬНО ВЫТЯНУТЬ ГОРИЗОНТАЛЬ СТРОЕНИЯ,  
ПОДЧЕРКНУТЬ ИНДИВИДУАЛЬНОСТЬ ФАСАДА  
И НЕОБЫЧНЫЙ ФОРМАТ КИРПИЧА ПОЗВОЛЯЕТ  
ХАОТИЧНАЯ КЛАДКА

В такой кладке вертикальные швы расположены произвольно, без повторяемости друг над другом. Обеспечить это условие позволит сочетание целых кирпичей в кладке со вставками подрезанного кирпича переменной длины. Хаотичное смещение вертикального шва создает неповторимый рисунок на фасаде и позволяет использовать весь кирпич без остатка.

Особый внешний вид фасаду придает сочетание ложков и тычков в кладке. Такая перевязка может подойти для формирования изогнутых в плоскости конструкций.





MOD:FORMAT

MODFORMAT  
ПРОДУКЦИЯ  
ТВОРИТЬ

## РАДЫ ЗНАКОМСТВУ

НА ПОСЛЕДНЕЙ СТРАНИЦЕ КАТАЛОГА НЕ ЗАКАНЧИВАЕТСЯ И НАШЕ  
МАСТЕРСТВО: МЫ ДЕЛАЕМ ВСЕ ДЛЯ ТОГО, ЧТОБЫ СОВЕРШЕНСТВОВАТЬ  
ЕГО И СОЗДАВАТЬ ЧТО-ТО НОВОЕ КАЖДЫЙ ДЕНЬ.  
ДЛЯ ВАС И ВМЕСТЕ С ВАМИ.

Искренне надеемся, что с последней страницей каталога наше общение не закончится, всегда готовы продолжить диалог и сотрудничество на сайте, по телефону, в партнерских точках продаж — они открыты в большинстве регионов нашей страны.

Обращайтесь.



